

## CERAMIC & ELECTRIC FIRES



**RUBYFIRES**<sup>®</sup>



# INDEX

## Ruby Fires

### SURROUNDS

Ambiance	4
Cadiz	6
Cadiz Corner	8
Carthago	10
Kos	12
Kreta Mini	14
Kreta	16
Louis	18
Nero	20
Nuoro	22
Santos	24
Todos	26

### FREE-STANDING MODELS

Ambiance	28
Atri	30
Cuneo	32
Enna	33
Lasize	34
Milano	36
Monza	38
Silo	40

Al meer dan 15 jaar brengt Ruby Fires een uitgebreide collectie sfeerhaarden zonder rookkanaal op de markt. Al deze haarden kunnen zonder problemen snel en eenvoudig geplaatst en verplaatst worden. Dit kan zonder dat er bijzondere aanpassingen gemaakt hoeven te worden.

Wij zetten onze ambitie en onze passie voor innovatie altijd in om deze doelen te bereiken. De Ruby Fires keramische vuren zijn de meest veilige die er op de markt verkrijgbaar zijn. Toch staan de onderzoeken niet stil en blijven we het brandsysteem perfectioneren. Ook blijven de technische ontwikkelingen van de elektrische haarden doorgaan en met de komst van het 3D vuur, maken we weer een sprong naar het meest realistische vuur op elektriciteit. Kwaliteit staat voorop. Daarom is de productie van vrijwel onze gehele collectie in eigen hand en blijven wij investeren in de kwaliteit van onze hele collectie.

### WALL-MOUNTED MODELS

Atri	42
Bio Flame HH	44
Goya	46
Lucca	48
Nova	50
Nova Concrete Look	52
Quito	54
Quero	56
Umbria	58
Vano	60

### INSERTS

Ceramic Fire	62
Built-in units	64
Ceramic Burners	66
Top Flames	68
Mystic Fires	72
Accessoires	76

De collectie schouwen bestaat uit verschillende materialen, zoals diverse houtsoorten, roestvrij staal, Fossil Stone en Castle Stone.

Fossil stone is een unieke, echte steensoort gelijk aan ruw of gepolijst marmer op een houten ondergrond. Hierdoor ontstaat het gevoel en de uitstraling van echt marmer en blijft het gewicht relatief laag.

Castle Stone is een mengeling van gemalen steen met kunststof waardoor de structuur ontstaat van zandsteen met de karakteristieke oneffenheden. Door het ten delen gebruiken van kunststof blijft het gewicht wederom relatief laag.

Ruby Fires biedt seit mehr als 15 Jahren eine sehr umfangreiche Kollektion von Kaminen ohne Rauchkanal an. Das heißt, Kamine mit einem Elektroeinatz oder einer Bio Flame Brennkammer, die aber beide keinen Schornsteinanschluss benötigen. Alle Modelle sind problemlos und einfach zu platzieren, ohne besondere Vorbereitungen treffen zu müssen.

Mit Ehrgeiz und Passion für Innovation arbeiten wir ständig um diese Ziele zu erreichen. Die Ruby Fires Keramischen Feuer sind die meist sichere welche im Markt vorhanden sind. Ebenso sind wir ständig dran dieses Brennsystem zu perfektionieren. Auch im Bereich der Elektro-Einsätze gehen die Entwicklungen immer weiter: mit dem Aufkommen vom 3D-Feuer machen wir einen Riesenschritt nach dem realistischstem elektrischem Feuer. Qualität ist Prioritätsnummer 1! Deshalb halten wir die Produktion von fast unserer ganzen Kollektion in eigene Hände und investieren wir ständig in die Qualität unseres völliges Programm.

For more than 15 years Ruby Fires has brought a wide collection of flueless fireplaces. All these fireplaces can easily and quickly be placed and moved. No special adjustments are necessary for the installation.

We always use our ambition and passion for innovation to achieve these goals. The Ruby Fires ceramic fires are the safest available on the market. However, this does not mean that research has stopped. We will keep on improving this system as technical developments will always continue. This is the same for electric fires. Another leap towards the most realistic electric fire was made with the introduction of the 3D fire. Quality comes first. This is why the production of the majority of our collection is in our own possession. We will continue to invest in the quality of our products.

Depuis déjà plus de 15 ans Ruby Fires distribue une importante collection de cheminées décoratives qui ne nécessitent aucun tuyau d'évacuation de fumée. Pour toutes ces cheminées, leur installation en est grandement facilité car elles ne nécessitent aucune adaptation spéciale et peuvent être placées et déplacées rapidement et facilement.

Nous combinons ambitions et innovation afin de réaliser les objectifs suivants: Les feux céramiques de Ruby Fires sont les plus sûres du marché. Nous efforçons continuellement de faire évoluer et perfectionner notre système de brûleur. Aussi les développements techniques des foyers électriques sont spectaculaires: avec l'introduction du feu en 3D, nous réalisons encore une avancé esthétique incontestable par son réalisme et sa simplicité de fonctionnement. Contrôle, qualité, recherche et développement sont nos premières priorités..

Die umfangreiche Kollektion der Kamine besteht aus verschiedenen Materialien, wie: vielen Holz-Sorten, MDF, Edelstahl und Steinarten wie Fossil + Castle Stone. Fossil Stone ist eine echte Steinart, die wie Marmor aussieht. Der Stein wird auf einem MDF-Kern geklebt, damit der Kamin aus einem Stück gefertigt, nicht zu schwer wird. Hierdurch ist der Kamin einfach zu installieren und auch leicht zu transportieren.

Castle Stone ist eine Mischung von gemahlenem Stein mit Kunstharz, wodurch eine Struktur von Sandstein entsteht und charakteristische Unebenheiten gezeigt werden. Durch die Verwendung von Kunstharz bleibt das Gewicht niedrig und der Kamin ist leicht zu installieren und zu transportieren.

The collection of surrounds consists of a variation of materials, like stainless steel, different kinds of wood, Fossil Stone and Castle Stone. Fossil Stone is a unique, true stone, which resembles rough or polished marble, placed on a wooden base. It has the touch and appearance of real marble, but has a relatively low weight.

Castle Stone is a mixture of grinded stone with synthetic material, which causes a structure similar to sandstone with its characteristic unevenness. With the partial use of synthetic material the weight remains relatively low.

L'importante collection de cheminées, de style très varié, utilise des matériaux très différents, comme le bois, naturel, laqué, l'inox et même la pierre Fossil Stone et Castle Stone.

Fossil stone est une vraie pierre fossile unique, proche du marbre, à la finition nature ou polie, posée en parement sur une structure de bois, elle offre un rendu incomparable. Avantage client: le poids reste limité, toutes mises en place ou déménagements sont grandement facilités.

Castle Stone est composé de poudre de pierre mélangée à des résines synthétiques qui s'apparentent au grès avec ses rugosités caractéristiques. Par l'utilisation de cette matière, le poids de la cheminée reste également limité.



# AMBIANCE

## Surrounds

H - 1950 mm | W - 1100 mm | D - 350 mm

**NL:** De Ruby Fires schouw Ambiance is een moderne schouw met een zeer strakke vormgeving. Het ontwerp van dit model is gebaseerd op een grote schouw met rookkanaal. De ruimte waar de haard wordt geplaatst is aan de achterzijde voorzien van een donker glaspaneel, dit glaspaneel geeft extra diepte aan het vuurbeeld. De Ambiance is ook leverbaar als 'vrijstaand' model.

**D:** Der Ruby Fires Ambiance hat eine moderne Formgebung. Die Basis des Entwurfs dieses Modells ist ein grosser Kamin mit Rauchabzug. An der Hinterseite des Kamins befindet sich eine dunkle Glasplatte. Dies gibt extra Tiefe an das Feuerbild. Der Ambiance ist auch lieferbar als freistehendes Modell.

**E:** The Ruby Fires surround Ambiance is a contemporary surround with a very straight design. The design of this surround is based on a large surround with chimney. The space in which the fire is placed has a backplate made of dark glass, which gives extra depth to the fire. The Ambiance is also available as room divider.

**F:** La cheminée Ambiance est une cheminée moderne à la forme très épurée. La conception de ce modèle est basé sur une grande cheminée avec canal à fumée. L'arrière de l'espace où se place le foyer est pourvu à d'un panneau foncé en verre, ce panneau en verre engendre un effet de profondeur sur l'image des flammes. L'Ambiance peut également être livré comme modèle indépendant.



### Colour:

MDF

White



844

*Mogelijk met de volgende inzetten*  
*Possible with the following inserts*  
*Zu kombinieren mit Einsätzen*  
*Possible avec inserts suivants*



**Ceramic Burner 8014L (12.)**  
**Mystic Fires MF1620C (19.) (p. 67-73)**





# CADIZ

## Surrounds

H - 945 mm | W - 980 mm | D - 375 mm

**NL:** De Ruby Fires schouw Cadiz is een klassieke schouw met rechte lijnen. Door zijn compacte afmetingen is dit model ook goed te plaatsen in kleinere ruimtes.

**D:** Der Ruby Fires Kamin Cadiz ist ein klassischer Kamin mit geraden Linien. Durch seine kompakten Abmessungen kann man dieses Modell auch in kleinere Räume aufstellen.

**E:** The Ruby Fires surround Cadiz is a classic surround with straight lines. Due to its compact dimensions this surround can easily be placed in smaller spaces.

**F:** La cheminée Cadiz de Ruby Fires est une cheminée classique avec des lignes droites. Ce modèle est également adapté à de petits espaces grâce à ses dimensions compacte.



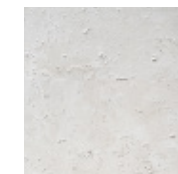
### Colour possibilities:

#### Fossil Stone

Off White

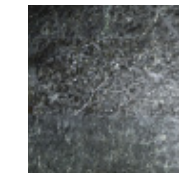


F02 Polished

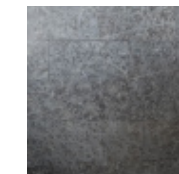


F02 Unpolished

Black



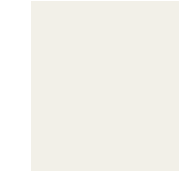
F03 Polished



F03 Unpolished

#### MDF

Off White



841

### Recommended insert:

**Ceramic insert Large, Brick and Medallion.**  
**Top FLame Elski, Melini, TF1560G and TF1570G.**  
**Mystic Fires 1635H and 1610H. (p. 65-75)**





# CADIZ CORNER

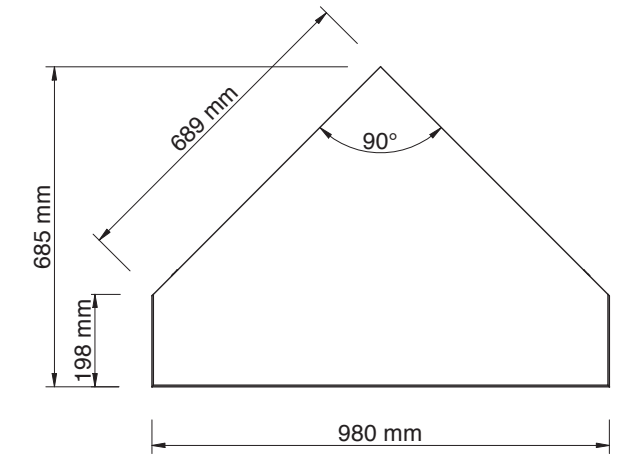
## Surrounds

**NL:** De schouw Cadiz corner is een hoekmodel welke door zijn vorm perfect te plaatsen is in een hoek. De Cadiz corner is te combineren met verschillende elektrische- of keramische inzethaarden.

**D:** Der Kamin Cadiz corner, ist ein Eckmodell, der durch sein Form perfekt in eine Ecke past. Der Cadiz corner ist kombinierbar mit verschiedenen elektrischen oder keramischen Kamineinsätzen.

**E:** Surround Cadiz Corner can perfectly be placed in a corner, due to its shape. Surround Cadiz is also available as corner-surround. Surround Cadiz can be combined with several electric- or ceramic inserts.

**F:** La cheminée Cadiz corner est un modèle en coin qui, grâce à sa forme, peut parfaitement être placé dans un coin. Le Cadiz corner peut être combiné à différents inserts électriques ou céramiques.



### Colour possibilities:

**Fossil Stone**

Off White



F02 Polished

**MDF**

Off White



841

### Recommended insert:

**Ceramic insert Large, Brick and Medallion.**  
**Top Flame Elski, Melini, TF1560G and TF1570G.**  
**Mystic Fires 1635H and 1610H. (p. 65-75)**





# CARTHAGO

## Surrounds

H - 410 | W - 1210 | D - 450 mm | Hood - 450 mm

**NL:** De Ruby Fires schouw Carthago is een moderne schouw met een strakke vormgeving. Het ontwerp van dit model is verre van traditioneel, een laag model waardoor altijd goed zicht op het vuur. Past zowel in een modern en klassiek interieur. Mooie blikvanger, ook als deze niet brandt.

**D:** Der Ruby Fires Kamin Carthago ist ein moderner Kamin mit ein glattes Design. Das Design dieses Modells ist weit von traditionell, ein nicht so hohes Modell wodurch immer gute Sicht auf die Flammen. Past in eine moderne oder klassische Interieur. Sehr schön, auch wenn der Kamin nicht leuchtet.

**E:** Ruby Fires surround Carthago is a modern fireplace with a sleek design. The design of this model is far from traditional, a low model with a good view of the fire. Fits both modern and classic interiors. Very nice eyecatcher, even if it does not burn.

**F:** La cheminée Carthago de Ruby Fires est une cheminée moderne à la forme épurée. La conception de ce modèle est loin d'être traditionnelle, un modèle bas grâce auquel la vision sur la feu est toujours optimale. Convient tant à un intérieur moderne que classique. On ne peut pas regarder à côté, même quand il ne brûle pas.



### Colour:

#### Broken Stone

Grey



*Mogelijk met de volgende inzetten*  
*Possible with the following inserts*  
*Zu kombinieren mit Einsätzen*  
*Possible avec inserts suivants*

**Ceramic Burner 8014L (12.)**  
**Mystic Fires 1620C (19.) (p. 67-73)**





# KOS

## Surrounds

H - 1080mm | W - 1190mm | D - 390mm

**NL:** De Ruby Fires schouw Kos is een klassiek model met strakke lijnen. De vormgeving van deze schouw is tijdloos en past in bijna elk interieur. De Kos is te combineren met verschillende elektrische- of keramische inzethaarden.

**D:** Der Ruby Fires Kamin Kos ist ein klassisches Modell mit geraden Linien. Die Formgebung dieses Kamins ist zeitlos und past fast in jedes Interieur. Der Kos ist zu kombinieren mit elektrischen oder keramischen Kamineinsätzen.

**E:** The Ruby Fires surround Kos is a classic surround with straight lines. The design of this surround is timeless and suits almost any interior. Surround Kos can be combined with several electric- or ceramic inserts.

**F:** La cheminée Cadiz corner est un modèle en coin qui, grâce à sa forme, peut parfaitement être placé dans un coin. Le Cadiz corner peut être combiné à différents inserts électriques ou céramiques.



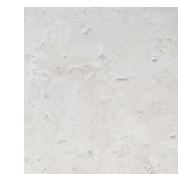
### Colour possibilities:

#### Fossil Stone

Off White

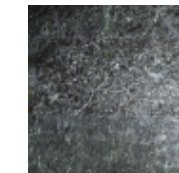


F02 Polished

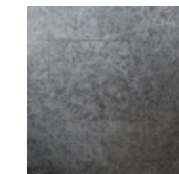


F02 Unpolished

Black



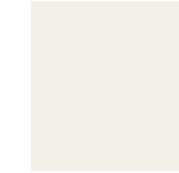
F03 Polished



F03 Unpolished

#### MDF

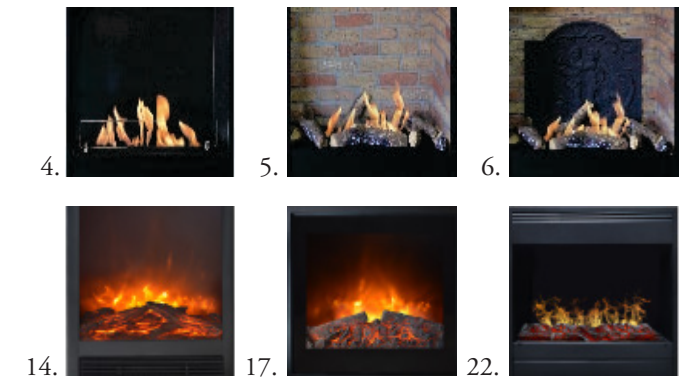
Off White



841

### Recommended insert:

**Ceramic insert Large, Brick and Medallion.**  
**Top Flame Elski and TF1570G.**  
**Mystic Fires 1610H. (p. 65-75)**





# KRETA MINI

## Surrounds

H - 990 mm | W - 1050 mm | D - 440 mm

**NL:** De Ruby Fires schouw Kreta Mini is een klassiek model met ronde lijnen. De klassieke vormgeving van deze schouw is tijdloos en past in bijna elk interieur. De Kreta Mini is te combineren met verschillende elektrische- of keramische inzethaarden

**D:** Der Ruby Fires Kamin Kreta Mini ist ein klassisches Modell mit runden Linien. Die klassische Formgebung dieses Kamins ist zeitlos und past beinahe in jedes Interieur. Der Kreta Mini ist zu kombinieren mit verschiedenen elektrischen- oder keramischen Kamineinsätzen.

**E:** The Ruby Fires surround Kreta Mini is a classic surround with round lines. The classic design of this surround is timeless and suits almost any interior. Surround Kreta Mini can be combined with several electric- or ceramic inserts.

**F:** La cheminée Kreta Mini de Ruby Fires est un modèle classique aux lignes rondes. La forme de cette cheminée est intemporelle et convient à presque chaque intérieur. Le Kreta Mini peut être combiné à différents inserts électriques ou céramiques.



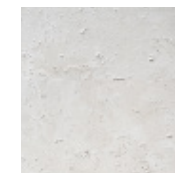
### Colour possibilities:

#### Fossil Stone

Off White



F02 Polished

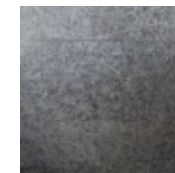


F02 Unpolished

Black



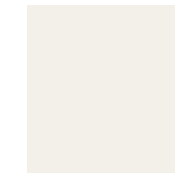
F03 Polished



F03 Unpolished

#### MDF

Off White



841

### Recommended insert:

**Ceramic insert Large, Brick and Medallion.**  
**Top Flame Elski and TF1570G.**  
**Mystic Fires 1610H. (p. 65-75)**







# KRETA

## Surrounds

H - 1100 mm | W - 1200 mm | D - 540 mm

**NL:** De Ruby Fires schouw Kreta is een klassiek model met ronde lijnen. De klassieke vormgeving van deze schouw is tijdloos en past in bijna elk interieur. De Kreta is te combineren met verschillende elektrische- of keramische inzethaarden.

**D:** Der Ruby Fires Kamin Kreta ist ein klassisches Modell mit runden Linien. Die klassische Formgebung dieses Kamins ist zeitlos und passt in jedes Interieur. Der Kreta ist zu kombinieren mit verschiedenen elektrischen- oder keramischen Kamineinsetzen.

**E:** The Ruby Fires surround Kreta is a classic surround with round lines. The classic design of this surround is timeless and suits almost any interior. Surround Kreta can be combined with several electric- or ceramic inserts.

**F:** La cheminée Kreta de Ruby Fires est un modèle classique aux lignes rondes. La forme de cette cheminée est intemporelle et convient à presque chaque intérieur. Le Kreta peut être combiné à différents inserts électriques ou céramiques.



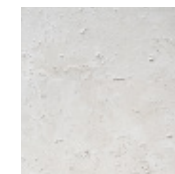
### Colour possibilities:

#### Fossil Stone

Off White



F02 Polished

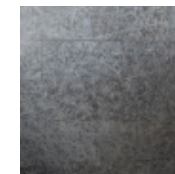


F02 Unpolished

Black



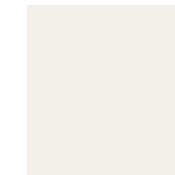
F03 Polished



F03 Unpolished

#### MDF

Off White



841

### Recommended insert:

**Ceramic insert Large, Brick and Medallion.**  
**Top Flame TF1560G and TF1570G.**  
**Mystic Fires 1610H. (p. 65-75)**





# LOUIS

## Surrounds

H - 1110 mm | W - 1180 mm | D - 486 mm

**NL:** De Ruby Fires schouw Louis is een klassiek. De klassieke vormgeving van deze schouw is goed te combineren met een klassiek interieur of in een huis met veel klassieke ornamenten.

**D:** Der Ruby Fires Kamin Louis ist ein Klassiker. Die klassische Formgebung dieses Kamins passt sehr gut in ein klassisches Interieur oder in ein Haus mit vielen klassischen Ornamenten.

**E:** The Ruby Fires surround Louis is a classic surround. The classic design of this surround can be well combined with a classic interior or in a space with classic ornaments.

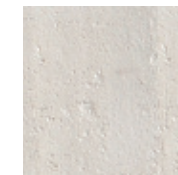
**F:** Le cheminée Louis de Ruby Fires un modèle classique. La forme classique de cette cheminée peut être aisément combinée à un intérieur classique ou à une maison avec de nombreux ornements classiques.



### Colour possibilities:

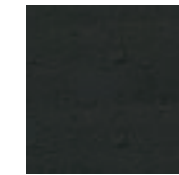
#### Castle Stone

Off White



C02

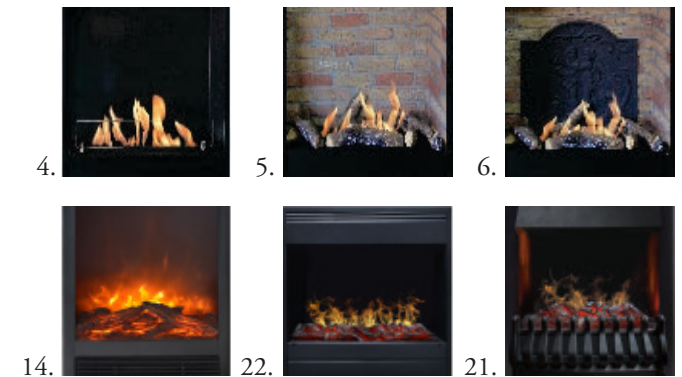
Black



C03

### Recommended insert:

**Ceramic insert Large, Brick and Medallion.**  
**Top Flame Elski.**  
**Mystic Fires MF1610H and MF1635H. (p. 65-75)**





# NERO

## Surrounds

H - 1010 mm | W - 1190 mm | D - 360 mm

**NL:** De Ruby Fires schouw Nero is een modern strak vormgegeven model. De strakke vormgeving van deze schouw is goed te combineren met een modern interieur of in grote ruimtes.

**D:** Der Ruby Fires Kamin Nero hat eine moderne Formgebung und passt daher sehr gut in ein moderners Interieur. Durch sein kompaktes Format passt er auch sehr gut in kleinere Räume.

**E:** The Ruby Fires surround Nero is a contemporary, straight design. This straight design can be well combined with a contemporary interior or in large spaces.

**F:** La cheminée Nero de Ruby Fires est un modèle de forme épurée et moderne. La forme épurée de cette cheminée peut être aisément combinée à un intérieur moderne ou à de grands espaces.



### Colour possibilities:

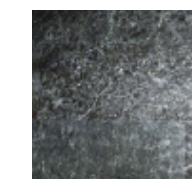
#### Fossil Stone

Off White



F02 Polished

Black



F03 Polished

### Recommended insert:

**Ceramic insert Large, Brick and Medallion.**  
**Top Flame TF1560G and TF1570G.**  
**Mystic Fires 1610H. (p. 65-75)**





# NUORO

## Surrounds

H - 1190 mm | W - 750 mm | D - 350 mm

**NL:** De Ruby Fires schouw Nuoro is een modern strak vormgegeven model. De strakke vormgeving van deze schouw is goed te combineren met een modern interieur. De schouw komt door zijn compacte formaat ook zeer goed tot zijn recht in wat kleinere ruimtes.

**D:** Der Ruby Fires Kamin Nuoro hat eine moderne Formgebung und passt daher sehr gut in ein modernes Interieur. Durch sein kompaktes Format passt er auch sehr gut in kleinere Räume.

**E:** The Ruby Fires surround Nuoro is a contemporary, straight design. This straight design can be well combined with a contemporary interior. Due to its compact dimensions, this surround can be perfectly placed in somewhat smaller spaces.

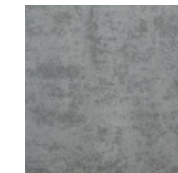
**F:** La cheminée Nuoro de Ruby Fires est un modèle de forme épurée et moderne. La forme épurée de cette cheminée peut être aisément combinée à un intérieur moderne. Grâce à son format compacte, la cheminée a également sa place dans de plus petits espaces.



### Colour:

#### Concrete look

Grey



C14N

*Mogelijk met de volgende inzetten*  
*Possible with the following inserts*  
*Zu kombinieren mit Einsätzen*  
*Possible avec inserts suivants*

**Ceramic Burner 4114LB (8.)**  
**Mystic Fires 1620C (19.) (p. 66-73)**





# SANTOS

## Surrounds

H - 1100 mm | W - 1300 mm | D - 470 mm

**NL:** De Ruby Fires schouw Santos is een moderne schouw met een strakke vormgeving. Bij het ontwerp van dit model zijn niet alleen verschillende kleuren steen met elkaar gecombineerd maar wordt naast Fossil Stone ook gebruik gemaakt van Broken Stone. Door zijn royale afmetingen is dit model een echte blikvanger.

**D:** Der Ruby Fires Kamin Santos hat eine moderne Formgebung. Bei dem Entwurf dieses Modells hat man nicht nur Steine in verschiedenen Farben kombiniert, aber hat man neben Fossil Stone auch Broken Stone verarbeitet. Durch seine imposanten Abmessungen ist der Santos ein echter Blickfang.

**E:** The Ruby Fires surround Santos is a contemporary surround with straight lines. This design makes use of not only different colours of Fossil Stone, but also of "Broken Stone". Due to its wide dimensions, this surround is an absolute eye catcher.

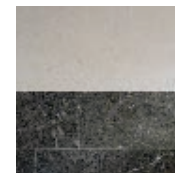
**F:** La cheminée Santos de Ruby Fires est une cheminée moderne à la forme épurée. A la conception de ce modèle, on ne combine pas seulement différentes couleurs de pierre, mais on utilise également le Fossil Stone en plus du Broken Stone. Grâce à ses dimensions royales, on ne peut vraiment pas passer à côté du Santos!



### Colour:

#### Fossil Stone (Polished only)

Off white and Grey



*Mogelijk met de volgende inzetten  
Possible with the following inserts  
Zu kombinieren mit Einsätzen  
Possible avec inserts suivants*

**Ceramic Burner 5820B (10.)  
Mystic Fires 1620C (19.) (p. 66-73)**



# TODOS

## Surrounds

H - 1000 mm | W - 780 mm | D - 365 mm

**NL:** De Ruby Fires schouw Todos is een moderne schouw met een strakke vormgeving. Bij het ontwerp van dit model zijn niet alleen verschillende kleuren steen met elkaar gecombineerd maar wordt naast Fossil Stone ook gebruik gemaakt van Broken Stone. Door zijn compacte afmetingen is dit model ook in kleinere ruimtes te plaatsen.

**D:** Der Ruby Fires Kamin Todos hat eine moderne Formgebung. Bei dem Entwurf dieses Modells hat man nicht nur Steine in verschiedenen Farben kombiniert, aber hat man neben Fossil Stone auch Broken Stone verarbeitet. Durch sein kompaktes Format passt er auch sehr gut in kleinere Räume.

**E:** The Ruby Fires surround Todos is a contemporary surround with straight lines. This design makes use of not only different colours of Fossil Stone, but also of "Broken Stone". Due to its compact dimensions, this surround can be easily placed in smaller spaces.

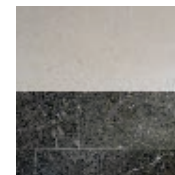
**F:** La cheminée Todos de Ruby Fires est une cheminée moderne à la forme épurée. A la conception de ce modèle, on ne combine pas seulement différentes couleurs de pierre, mais on utilise également le Fossil Stone en plus du Broken Stone. Grâce à ses dimensions compactes, ce modèle peut également être placé dans des espaces plus petits.



### Colour:

#### Fossil Stone (Polished only)

Off white and Grey



*Mogelijk met de volgende inzetten*  
*Possible with the following inserts*  
*Zu kombinieren mit Einsätzen*  
*Possible avec inserts suivants*

**Ceramic Burner 4114LB (8.)**  
**Mystic Fires 1640C (18.) (p. 66-73)**





# AMBIANCE

## Freestanding Models

H - 1950 mm | W - 1100 mm | D - 350 mm

**NL:** De Ruby Fires Ambiance is een moderne vrijstaande haard met een zeer strakke vormgeving. Dit model is zeer geschikt als room-divider. Het ontwerp van dit model geeft een mooie doorkijk waarbij het vuurbeeld van de voor- en de achterzijde te zien is. De Ambiance is ook leverbaar als 'schouw'.

**D:** Der Ruby Fires Ambiance hat eine moderne Formgebung. Die Basis des Entwurfs dieses Modells ist ein grosser Kamin mit Rauchabzug. Dieses Modell eignet sich sehr gut als Raumteiler. Dieses Modell gibt einen schönen Durchblick, wodurch man das Feuer durch die Rück- und Vorderseite sehen kann.. Der Ambiance ist auch lieferbar als Standkamine.

Colour:

MDF

White



844

**E:** The Ruby Fires Ambiance is a contemporary free-standing surround with a straight design. This surround is very suitable as room divider. The design gives a beautiful view through the surround where the fire is visible from both front and back. The Ambiance is also available a regular surround.

**F:** L'Ambiance de Ruby Fires est un foyer indépendant moderne à la forme très épurée. Ce modèle est très approprié comme « diviseur d'espace ». La conception de ce modèle offre une belle perspective où l'image des flammes est visible à l'avant et à l'arrière.



*Mogelijk met de volgende inzetten  
Possible with the following inserts  
Zu kombinieren mit Einsätzen  
Possible avec inserts suivants*

**Ceramic Burner 8014LS (12.)**  
**Mystic Fires 1620C (19.) (p. 67-73)**





# ATRI

## Freestanding models

H - 640 mm | W - 950 mm | D - 400 mm

**NL:** De Ruby Fires Atri is een strak vorm gegeven moderne vrijstaande haard. De strakke uitvoering in aluminium maken van de Atri een echte design haard. Door zijn compacte formaat is de Atri ook in kleinere ruimtes te plaatsen. Het model Atri is tevens als wandmodel leverbaar.

**D:** Der Ruby Fires Atri ist ein moderner freistehender Kamin. Durch den gratlinigen Entwurf aus Aluminium ist der Atri ein echter Designkamin. Durch seine kompakte Form kann der Atri auch in kleineren Räumen aufgestellt werden. Der Atri ist auch als Wandmodell lieferbar.

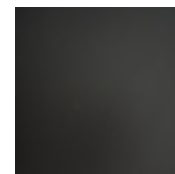
**E:** The Ruby Fires Atri is a modern contemporary free-standing surround. The straight lines in aluminium make the Atri a true design fire. Due to its compact dimensions, the Atri can very well be placed in smaller spaces. Surround Atri is also available as wall-surround.

**F:** L'Atri de Ruby Fires est un foyer indépendant à la forme épurée. La finition épurée en aluminium fait de l'Atri un foyer vraiment design. Grâce à sa forme compacte, l'Atri peut également être placé dans des espaces plus petits. Le modèle Atri peut également être livré comme modèle mural.

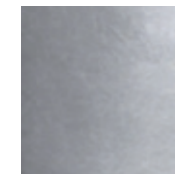
### Colour possibilities:

#### Aluminium

Black



Silver







# CUNEO

## Freestanding Models

H - 105 mm | W - 530 mm | D - 260 mm

**NL:** De Ruby Fires Cuneo vrijstaande haard is zeer geschikt als decoratie op een tafel of dressoir. De Cuneo is een tijdloos model, toepasbaar in een modern of klassiek interieur.

**E:** The Ruby Fires Cuneo free-standing fire is very suitable as decoration on a table or cabinet. The Cuneo is a timeless fire, suitable for a contemporary or classic interior. Here shown in Concrete-look grey (C14N) with fitted ceramic burner 4114LS.

**D:** Der Ruby Fires Cuneo ist ein freistehender Kamin und sehr geeignet als Dekoration auf dem Tisch oder Komode. Der Cuneo ist ein zeitloses Modell, passend für modernes oder klassisches Interieur.

**F:** Le Cunéo de Ruby Fires est un foyer indépendant convenant très bien comme décoration sur une table ou un dressoir. Le Cunéo est un modèle intemporel, et applicable à un intérieur moderne ou classique.



# ENNA

## Freestanding Models

H - 260 mm | W - 280 mm | D - 280 mm

**NL:** De Ruby Fires Enna vrijstaande haard is zeer geschikt als decoratie op een tafel of dressoir. De Enna is een tijdloos model, toepasbaar in een modern of klassiek interieur.

**E:** The Ruby Fires Enna free-standing fire is very suitable as decoration on a table or cabinet. The Enna is a timeless fire, suitable for a contemporary or classic interior.

**D:** Der Ruby Fires Enna ist ein freistehender Kamin und sehr geeignet als Dekoration auf dem Tisch oder Komode. Der Enna ist ein zeitloses Modell, passend für modernes oder klassisches Interieur.

**F:** L'Enna de Ruby Fires est un foyer indépendant convenant très bien comme décoration sur une table ou un dressoir. L'Enna est un modèle intemporel, et applicable à un intérieur moderne ou classique.



# LASIZE

## Freestanding Models

H - 1360 mm | W - 980 mm | D - 320 mm

**NL:** De Ruby Fires Lasize is een moderne vrijstaande haard met een strakke vormgeving. Dit model is zeer geschikt als room-divider. Het ontwerp van dit model geeft een mooie doorkijk waarbij het vuurbeeld van de voor- en de achterzijde te zien is.

**D:** Der Ruby Fires Lasize hat eine moderne Formgebung. Dieses Modell ist geeignet als Raumteiler. Dieses Modell gibt einen schönen Durchblick, wodurch man das Feuer durch die Rück- und Vorderseite sehen kann.

**E:** The Ruby Fires Lasize is a contemporary surround with a straight design. This surround is very suitable as room divider. The design gives a beautiful view through the surround where the fire is visible from both front and back.

**F:** Le Lasize de Ruby Fires est un foyer indépendant et moderne à la forme épurée. Ce modèle convient très bien comme diviseur d'espace. La conception de ce modèle offre une belle perspective où l'image de la flamme est visible tant à l'avant qu'à l'arrière.



### Colour possibilities:

#### MDF

Silver



843

White



844

*Mogelijk met de volgende inzetten*  
*Possible with the following inserts*  
*Zu kombinieren mit Einsätzen*  
*Possible avec inserts suivants*

**Ceramic Burner 4114LB (8.)**  
**Mystic Fires MF1620C (19.)**  
**(p. 66-73)**



# MILANO

## Freestanding Models

H - 890 mm | W - 760 mm | D - 300 mm

**NL:** De Ruby Fires Milano is een vrijstaande haard welke toont als een kunstwerk. De bijzondere vormgeving van de Milano maken deze haard tot een design stuk in uw huis. De bovenzijde van de Milano kan onafhankelijk van de onderzijde gedraaid worden.

**D:** Der Ruby Fires Milano ist ein freistehendes Modell, welches aussieht wie ein Kunstwerk. Die besondere Formgebung des Milano macht aus ihm ein echtes Designteil in Ihrem Haus. Die Oberseite des Milano kann unabhängig von der Unterseite gedreht werden.

**E:** The Ruby Fires Milano is a free-standing surround and a true piece of art. The special appearance of the Milano, makes this fire a piece of design in your house. The topside of the Milano can be independantly turned from the base.

**F:** Le Milano de Ruby Fires est un foyer indépendant qui offre le rendu d'une œuvre d'art. La forme spéciale de Milano font de ce foyer une pièce design dans votre intérieur. Le dessus du Milano peut être tourné indépendamment du dessous.



### Colour:

#### Concrete look

Grey



C14N

*Mogelijk met de volgende inzetten*  
*Possible with the following inserts*  
*Zu kombinieren mit Einsätzen*  
*Possible avec inserts suivants*

**Ceramic Burner 4114S (7.)**  
**(p. 64)**





# MONZA

## Freestanding Models

H - 680 mm | W - 900 mm | D - 400 mm

**NL:** De Ruby Fires Monza is een moderne, veelzijdige vrijstaande haard. Dit model wordt standaard geleverd met wieltjes waarmee hij eenvoudig is te verplaatsen of om te draaien. De Monza heeft twee verschillende zijden (haard en kast). De veelzijdige Monza kan als room-divider of als wandmodel gebruikt worden. De buitenzijde is van metaal, de kastplanken zijn van MDF.

**D:** Der Ruby Fires Monza ist ein moderner, vielseitiger freistehender Kamin. Dieses Modell wird geliefert auf Rollen, wodurch man ihn einfach verschieben oder drehen kann. Der Monza hat zwei verschiedene Seiten (Kamin und Schrank). Der vielseitige Monza kann als Raumteiler oder als Wandmodell gebraucht werden. Die Aussenseite ist von Metall, die Schrankteile von MDF.

**E:** The Ruby Fires Monza is a contemporary, versatile, free-standing surround. This fire comes standardly on wheels, which make it easy to move or turn. The Monza has two different sides (fire and shelves). The multi-functional Monza can be used as roomdivider or wall-surround. The outside is made of steel, the shelves of MDF.

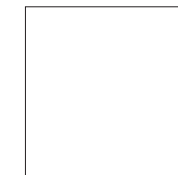
**F:** Le Monza de Ruby Fires est un foyer indépendant moderne et polyvalent. Ce modèle standard est livré avec des roulettes, grâce auxquelles il est aisé de le déplacer ou de le retourner. Le Monza possède deux côtés différents (foyer et armoire). Le Monza polyvalent peut être utilisé comme diviseur d'espace ou comme modèle mural. L'extérieur est en métal, les planches de l'armoire sont en MDF.



### Colour possibilities:

#### Stainless steel

White



Black



*Mogelijk met de volgende inzetten  
Possible with the following inserts  
Zu kombinieren mit Einsätzen  
Possible avec inserts suivants*

**Ceramic Burner 4114B (8.) (p. 64)**





# SILO

## Freestanding Models

H - 850 mm | W - 450 mm

**NL:** De Ruby Fires Silo is een vrijstaande design haard, ontworpen door Hans Daalder. De ontwerpstudio van Hans Daalder staat voor designs met heldere lijnen en begrijpelijke schoonheid. De Silo heeft wieltjes waarmee hij eenvoudig is te verplaatsen. Deze vrijstaande design haard kan zowel buiten als binnen gebruikt worden. Als de haard buiten niet gebruikt wordt adviseren wij deze naar binnen te verplaatsen of in ieder geval de haard af te dekken met de bijgeleverde hoes.

**D:** Der Ruby Fires Silo ist ein Designkamin, welcher durch Hans Dalder endworfen ist. Das Entwurfstudio von Hans Dalder, steht für Design und klare Linien und Schönheit. Da der Silo Räder hat, ist er zu verschieben. Dieser freistehende Designkamin kann innen und aussen gebraucht werden. Sollten Sie den Kamin nicht draussen gebrauchen empfehlen wir Ihnen den Kamin hereinzustellen, oder den Kamin abzudecken mit der dazugehörigen Hülle.

*Colour:*

**Stainless steel**

Black



**E:** The Ruby Fires Silo is a free-standing design fire, designed by Hans Daalder. The designstudio of Hans Daalder stands for designs with clear lines and understandable beauty. The Silo comes standardly on wheels, which make it easy to move. The free-standing fire can be used both outdoors and indoors. We advise you to move the fire indoors when not in use outdoors, or in any case please the included cover over the fireplace.

**F:** Le Silo de Ruby Fires est un foyer indépendant design, conçu par Hans Daalder. La maison de conception de Hans Daalder représenté des designs aux lignes claires et de la beauté compréhensible. Le Silo a des roulettes grâce auxquelles on peut le déplacer aisément. Ce foyer indépendant peut être utilisé tant en extérieur qu'en intérieur. Lorsque le foyer n'est pas utilisé dehors, nous vous conseillons de le déplacer à l'intérieur ou, en tous les cas, de le couvrir avec la housse livrée.





# ATRI

## Wall-mounted models

H - 600 mm | W - 950 mm | D - 165 mm

**NL:** De Ruby Fires Atri is een strak vorm gegeven moderne wandhaard. De strakke uitvoering in aluminium maken van de Atri een echte design haard. Door zijn compacte formaat is de Atri ook in kleinere ruimtes toepasbaar. Het model Atri is tevens als vrijstaand model leverbaar.

**D:** Der Ruby Fires Atri ist ein moderner Wandkamin. Die straffe Formgebung aus Aluminium machen aus dem Atri einen echten Designkamin. Durch seine kompakte Form, passt er auch in kleinere Räume. Er kann auch als freistehender Kamin geliefert werden.

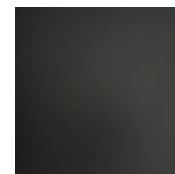
**E:** The Ruby Fires Atri is a modern contemporary wall-surround. The straight lines in aluminium make the Atri a true design fire. Due to its compact dimensions, the Atri can very well be placed in smaller spaces. Surround Atri is also available as free-standing surround.

**F:** L'Atri de Ruby Fires est un foyer indépendant mural à la forme épurée. La finition épurée en aluminium fait de l'Atri un foyer vraiment design. Grâce à sa forme compacte, l'Atri peut également être placé dans des espaces plus petits. Le modèle Atri peut également être livré comme modèle indépendant.

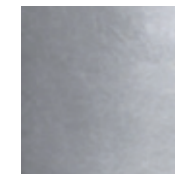
### Colour possibilities:

#### Aluminium

Black



Silver



# BIO FLAME HH

## Wall-mounted models

H - 800 mm | W - 800 mm | D - 200 mm

**NL:** De Ruby Fires Bio Flame HH wandhaard is van tijdloos design. Mooie ronde afwerking in geborsteld roestvast staal met een zwart binnenwerk. Zowel de gebruikte materialen als de keramische brander garanderen een bijzonder lange levensduur.

**D:** Der Ruby Fires Bio Flame HH Wandkamin ist zeitlos. Schöne runde Verarbeitung mit gebürsteten rostfreiem Stahl mit schwarzem Innenwerk. Die gebrauchten Materialien, als auch der keramische Brenner garantieren eine lange Lebensdauer.

**E:** The Ruby Fires Bio Flame HH wall-surround is of timeless design. Beautiful round finishing in brushed stainless steel with a black insert. Both the materials of the surround and ceramic burner guarantee a very long lifespan.

**F:** Le foyer mural Bio Flame HH de Ruby Fires est d'un design intemporel. Belle finition ronde dans de l'acier inoxydable brossé avec un intérieur noir. Tant les matériaux utilisés que le brûleur céramique garantissent une durée de vie particulièrement élevée.



Ceramic burner 4114S (7.) (p. 64)

### Colour:

#### Stainless steel

Silver



*Mogelijk met de volgende inzetten  
Possible with the following inserts  
Zu kombinieren mit Einsätzen  
Possible avec inserts suivants*





# GOYA

## Wall-mounted models

H - 645 mm | W - 970 mm | D - 200 mm

**NL:** De Ruby Fires Goya wandhaard is een mooie tijdloze designhaard. De Goya is opgebouwd uit een metalen wandhaard met een MDF sierlijst. De Goya is leverbaar in verschillende kleurstellingen.

**D:** Der Ruby Fires Goya Wandkamin ist ein schöner zeitloses Designkamin. Der Goya ist aufgebaut aus einem Metallwandkamin mit einer MDF Zierleiste. Der Kamin Goya ist in mehreren Farben lieferbar.

**E:** The Ruby Fires Goya wall-surround is of timeless design. The Goya is made of a metal wall-fire with a MDF decorative frame. The Goya is available in several colours.

**F:** Le foyer mural Goya de Ruby Fires est un beau foyer design et intemporel. Le Goya est construit d'un foyer mural avec une bordure MDF. Le Goya peut être livré dans différentes couleurs.



### Colour possibilities:

#### MDF

White



Black



Silver



#### Concrete look

Grey



C14N

*Mogelijk met de volgende inzetten*  
*Possible with the following inserts*  
*Zu kombinieren mit Einsätzen*  
*Possible avec inserts suivants*

**Ceramic Burner 4114B (8.)**  
**(p. 64)**







# LUCCA

## Wall-mounted models

H - 700 mm | W - 740 mm | D - 340 mm

**NL:** De Ruby Fires Lucca wandhaard is een modern tijdloos model. De Lucca is heeft als achterwand een zwart glazen paneel waarmee extra diepte in het vuurbeeld gecreëerd wordt.

**D:** Der Ruby Fires Lucca Wandkamin ist modern und zeitlos. Der Lucca hat als Rückwand eine schwarze Platte, wodurch das Feuerbild mehr Tiefe hat.

**E:** The Ruby Fires Lucca wall-surround is of contemporary timeless design. The Lucca has a backplate made of black glass, which creates extra depth of the fire.

**F:** Le foyer mural Lucca de Ruby Fires est modèle moderne et intemporel. Le Lucca a comme panneau arrière un panneau en verre noir grâce auquel une profondeur dans l'image des flammes se crée.



### Colour:

**MDF**

White



844

*Mogelijk met de volgende inzetten  
Possible with the following inserts  
Zu kombinieren mit Einsätzen  
Possible avec inserts suivants*

**Mystic Fires MF1620C (19.) (p. 73)**





# NOVA

## Wall-mounted models

H - 620 mm | W - 600 mm | D - 300 mm

**NL:** De Ruby Fires Nova wandhaard is een modern tijdloos model. De Nova heeft als achterwand een zwart paneel waarmee extra diepte in het vuurbeeld gecreëerd wordt.

**D:** Der Ruby Fires Nova Wandkamin ist modern und zeitlos. Der Nova hat als Rückwand eine schwarze Platte, wodurch das Feuerbild mehr Tiefe hat.

**E:** The Ruby Fires Nova wall-surround is of contemporary timeless design. The Nova has a black backplate, which creates extra depth of the fire.

**F:** Le foyer mural Nova de Ruby Fires est un modèle moderne et intemporel. Le noval a comme panneau arrière un panneau en verre noir grâce auquel une profondeur dans l'image des flammes se crée.



### Colour:

**MDF**

White



844

*Mogelijk met de volgende inzetten  
Possible with the following inserts  
Zu kombinieren mit Einsätzen  
Possible avec inserts suivants*

**Mystic Fires 1640C (18.) (p. 73)**





# NOVA CONCRETE LOOK

*Wall-mounted models*

*H - 620 mm | W - 600 mm | D - 300 mm*

**NL:** De Ruby Fires Nova wandhaard is een modern tijdloos model. De Nova heeft als achterwand een zwart paneel waarmee extra diepte in het vuurbeeld gecreëerd wordt. De betonlook is gecreëerd met een composiet materiaal. Composit is licht en watervast.

**D:** Der Ruby Fires Nova Wandkamin ist modern und zeitlos. Der Nova hat als Rückwand eine schwarze Platte, wodurch das Feuerbild mehr Tiefe hat. Der Betonblock ist hergestellt aus Composit Material. Composit ist leicht und wasserfest.

**E:** The Ruby Fires Nova wall-surround is of contemporary timeless design. The Nova has a black backplate, which creates extra depth of the fire. The concrete-look is made of composite. Composite is light weighted and waterproof.

**F:** Le foyer mural Nova de Ruby Fires est un modèle moderne et intemporel. Le Nova a comme panneau arrière un panneau en verre noir grâce auquel une profondeur dans l'image des flammes se crée. Le look de béton a été réalisé d'un matériel composite. Le composite est léger et imperméable.



*Colour:*

**Concrete look**

Grey



C14

*Mogelijk met de volgende inzetten  
Possible with the following inserts  
Zu kombinieren mit Einsätzen  
Possible avec inserts suivants*

**Ceramic Burner 4114LB (8.)  
Mystic Fires 1640C (18.) (p. 64-73)**





# QUITO

## Wall-mounted models

H - 750 mm | W - 600 mm | D - 300 mm

**NL:** De Ruby Fires Quito is een design wandhaard, ontworpen door Hans Daalder. Hans De ontwerpstudio van Hans Daalder staat voor designs met heldere lijnen en begrijpelijke schoonheid. De Quito is een compacte wandhaard die ook goed tot zijn recht komt in kleinere ruimtes.

**D:** Der Ruby Fires Quito ist ein Design Wandkamin entworfen durch Hans Daalder. Das Entwurfstudio von Hans Daalder, steht für Design mit klaren Linien und Schönheit. Der Quito ist ein kompakter Wandkamin den man auch sehr gut in kleineren Räumen verwenden kann.

**E:** The Ruby Fires Quito is a design wall-surround, designed by Hans Daalder. The designstudio of Hans Daalder stands for designs with clear lines and understandable beauty. The Quito is a compact wall-surround, which is very suitable for smaller spaces.

**F:** Le Quito de Ruby Fires est un foyer mural design, conçu par Hans Daalder. La maison de conception de Hans Daalder est synonyme de designs aux lignes claires et de beauté compréhensible. Le Quero est un foyer mural compact, qui s'accommode parfaitement de plus petites pièces.



### Colour possibilities:

#### Colour frame

Black



#### Colour possibilities back plate:

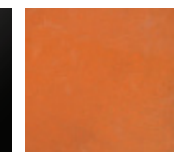
Black Steel



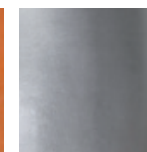
Black Glass



Corten Steel



Stainless steel



*Mogelijk met de volgende inzetten*  
*Possible with the following inserts*  
*Zu kombinieren mit Einsätzen*  
*Possible avec inserts suivants*

**Mystic Fires 1640C (18.) (p. 73)**





# QUERO

## Wall-mounted models

H - 750 mm | W - 600 mm | D - 245 mm

**NL:** De Ruby Fires Quero is een design wandhaard, ontworpen door Hans Daalder. De ontwerpstudio van Hans Daalder staat voor designs met heldere lijnen en begrijpelijke schoonheid. De Quero is een compacte wandhaard die ook goed tot zijn recht komt in kleinere ruimtes.

**D:** Der Ruby Fires Quero ist ein Design Wandkamin, entworfen durch Hans Daalder. Das Entwurfstudio von Hans Daalder, steht für Design mit klaren Linien und Schönheit. Der Quero ist ein kompakter Wandkamin den man auch sehr gut in kleineren Räumen verwenden kann.

**E:** The Ruby Fires Quero is a design wall-surround, designed by Hans Daalder. The designstudio of Hans Daalder stands for designs with clear lines and understandable beauty. The Quero is a compact wall-surround, which is very suitable for smaller spaces.

**F:** Le Quero de Ruby Fires est un foyer mural design, conçu par Hans Daalder. La maison de conception de Hans Daalder est synonyme de designs aux lignes claires et de beauté compréhensible. Le Quero est un foyer mural compact, qui s'accommode parfaitement de plus petites pièces.



### Colour possibilities:

#### Colour frame

Black



#### Colour possibilities back plate:

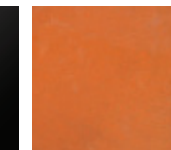
Black Steel



Black Glass



Corten Steel



Stainless steel



*Mogelijk met de volgende inzetten*  
*Possible with the following inserts*  
*Zu kombinieren mit Einsätzen*  
*Possible avec inserts suivants*

**Ceramic burner 4114LS (8.) (p. 64)**





# UMBRIA

## Wall-mounted models

H - 650 mm | W - 740 mm | D - 340 mm

**NL:** De Ruby Fires Umbria wandhaard is een modern tijdloos model. De Umbria heeft als achterwand een zwart glazen paneel waarmee extra diepte in het vuurbeeld gecreëerd wordt.

**D:** Der Ruby Fires Umbria Wandkamin ist ein modernes zeitloses Modell. Der Umbria hat eine Rückwand aus schwarzem Glas, wodurch das Feuerbild extra Tiefe bekommt.

**E:** The Ruby Fires Umbria wall-surround is of contemporary timeless design. The Umbria has a backplate made of black glass, which creates extra depth of the fire.

**F:** L'Umbria de Ruby Fires est un foyer mural moderne et intemporel. L'Umbria a comme panneau arrière un panneau en verre noir grâce auquel une profondeur dans l'image des flammes se crée.



### Colour:

**MDF**

White



844

*Mogelijk met de volgende inzetten  
Possible with the following inserts  
Zu kombinieren mit Einsätzen  
Possible avec inserts suivants*

**Ceramic Burner 5820B (10.) (p. 64)**





# VANO

## Wall-mounted models

H - 715 mm | W - 800 mm | D - 250 mm

**NL:** De Ruby Fires Vano is een wandhaard uitgevoerd in Fossil Stone. De Vano past zowel in een klassiek als modern interieur. Met model heeft een mooie ronding vanuit het midden naar de zijkanen. Een echte natuurstenen wandhaard met een beperkt gewicht.

**D:** Der Ruby Fires Vano ist ein Wandkamin hergestellt aus Fossil Stone. Der Vano passt sowohl in ein klassisches als auch ein modernes Interieur. Dieses Modell hat eine schöne Rundung in der Mitte beginnend zu den Seiten. Ein echter Natursteinkamin mit wenig Gewicht.

**E:** The Ruby Fires Vano is a wall-surround made of Fossil Stone. The vano fits perfectly well in both a classic and contemporary interior. The surround has a beautiful curve from the middle to the sides. A wall-surround made of natural stone which is remarkably low in weight.

**F:** Le Vano de Ruby Fires est un foyer mural conçu en Fossil Stone. Le vano convient tant à un intérieur classique que moderne. Le modèle possède de belles courbes depuis le milieu vers les côtés. Un foyer mural en véritable pierre naturelle avec un poids limité.



### Colour possibilities:

#### Fossil Stone (Polished only)

Off White



Black



*Mogelijk met de volgende inzetten  
Possible with the following inserts  
Zu kombinieren mit Einsätzen  
Possible avec inserts suivants*

**Mystic Fires RF50**



# CERAMIC FIRE

## *The safest Bio Fire*

### Keramische Branders

Het vooruitstrevende, gepatenteerde brandprincipe van Ruby Fires is na een uitvoerige testprocedure als eerste brander ter wereld TÜV gekeurd (ID 24293, certificaat ET 324 2009 C1). Tijdens de keuring zijn criteria, die momenteel door de Europese Unie worden opgesteld, aangehouden. Deze criteria hebben betrekking op het brandstofverbruik, het vrijkomen van CO2 en de functionaliteit van de brander. Alsmede moet de veiligheid worden gewaarborgd door een absorberende materiaal in de brander, in tegenstelling tot de systemen met open reservoir. Uiteraard valt de Ruby Fires brander ruim binnen de gestelde normen. We kunnen hieruit concluderen dat de Ruby Fires de veiligste brander ter wereld aanbiedt. De losse keramische branders zijn te gebruiken in de ruime collectie ombouwen van de Ruby Fires collectie, maar zijn ook uitstekend te plaatsen in een bestaande (niet werkende) haard, of kunnen naar eigen creativiteit op andere manieren toegepast worden.

De vulopening is apart van het brandgedeelte. Het gas, dat ontstaat wanneer de vloeistof in contact komt met de lucht, wordt verbrand en niet de pure vloeistof zelf. Hierdoor is het een compleet veilig en zuinig brandsysteem, met een grote gele vlam.

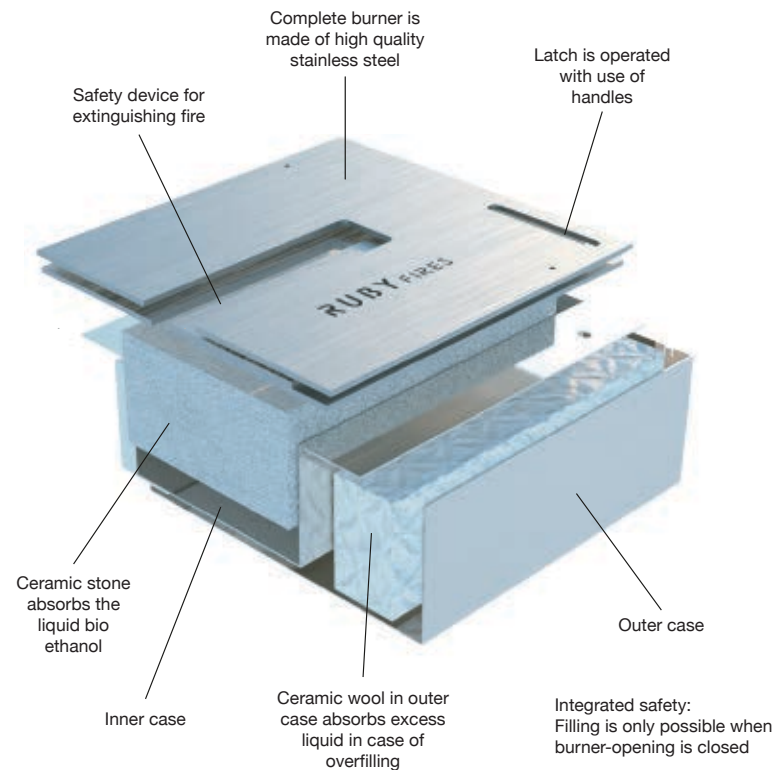
Het unieke, technisch perfecte brandsysteem van Ruby Fires, kan op vele manieren toegepast worden. Van eenvoudig in een bestaande haard, tot in een moderne of nostalgische schouw. Hij kan zelfs los gebruikt worden.

### Keramischen Brenner

Das fortschrittliche, patentierte Brennsystem von Ruby Fires ist nach ausführlichen Testverfahren als erster und einziger Brenner in der Welt TÜV geprüft worden. (ID 24293, Zertifikat ET 324 2009 C1). Für die Prüfung sind Prüfkriterien beachtet worden, die von der Europäischen Gemeinschaft aufgestellt wurden. Diese Prüfkriterien sind z.B. Prüfung des Brennstoffverbrauchs, Messung der CO-Konzentration und die Funktionalität des Brenners. Ebenso wird die Sicherheit absolut gewährleistet durch das absorbierende Material im Brenner, im Gegensatz zu vielen Systemen mit offenem Behälter. Der Ruby Fires Brenner entspricht selbstverständlich soweit allen Kriterien. Hierzu muss man darauf hinweisen dass der Ruby Fires zurzeit die sichersten Bio Ethanol Brenner der Welt anbietet. Der RF keramische Brenner® ist mit der großen Auswahl von Ruby Fires Kamingehäusen zu kombinieren, ist aber auch ausgezeichnet geeignet um in bestehende, offene ( Holz ) Kamine platziert zu werden und kann ebenso nach eigener Kreativität eingesetzt werden.

Die Fullöffnung ist vom Brennteil getrennt. Wenn die Flüssigkeit mit der Luft zusammen kommt, wird das Gas, und also nicht die reine Flüssigkeit selbst, verbrannt. Es ist ein sicheres und sparsames Brennsystem, mit einer großen gelben Flamme.

Das exklusive, technisch perfekte Brennsystem von Ruby Fires kann für sehr viele Einsatzmöglichkeiten verwendet werden. Für die Platzierung in einen bestehenden (offenen) Kamin bis zur einer Kombination mit unseren modernen oder nostalgischen Kaminen. Der Brenner selbst kann separat benutzt werden



### Ceramic Burners

The progressive, patented burner by Ruby Fires has been approved by the highly recommended German test-institute TÜV (ID 24293, certificate ET 324 2009 C1). This is the first and, so far, only burner on bio-ethanol in the world that has been approved.

During the many tests that have been performed, criteria that are currently being set up by the European Union, have been taken into account.

These criteria concern the usage of fuel, the exhaust of a minimum amount of CO2 and the functionality of the burner. Safety has to be guaranteed by means of an absorbing material inside the burner, in contrary to systems with an open reservoir. It speaks for itself that the Ruby Fires ceramic burner stays well within these set norms. We can conclude from this that the RF ceramic burner is the safest burner in the world. The separate burners can be used in one of the surrounds of the wide collection of Ruby Fires, but can also easily be placed in existing (non-functioning) fires or it can be used in other creative ways.

The reservoir is separate from the burner-opening. The gas that exists when the liquid is exposed to the air, is burnt and not the pure liquid itself. This makes the burner completely safe, economic, with a big yellow flame.

Ruby Fires' unique, technically perfected burners, can be used in many ways. In an existing fi replace, or in a modern or nostalgic surround. It can even be used as a separate unit.

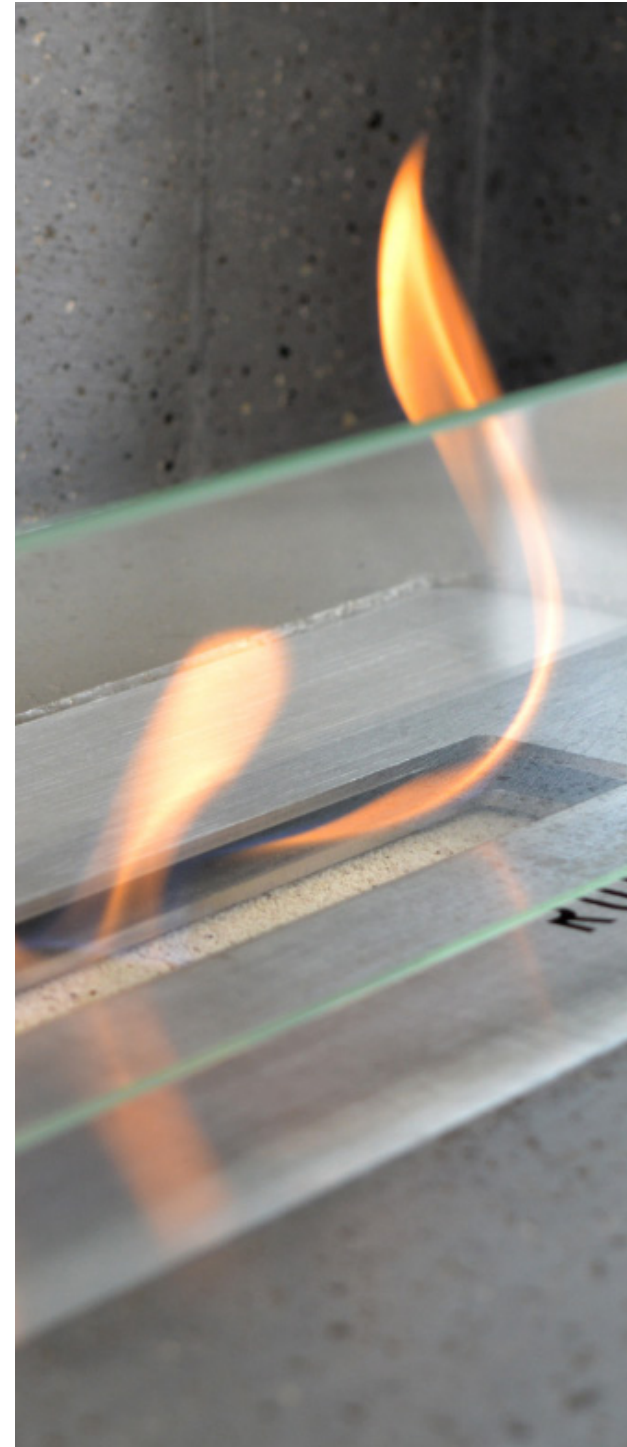
### Brûleurs Céramique

Ce système de brûleur progressiste à pierre céramique patenté de Ruby Fires est après une procédure détaillée de tests et contrôles rigoureux, le premier brûleur du monde approuvé TÜV sous le N°ID 24293, certificat ET 324 2009 C1. Tous les tests sont respectés et tiennent compte des normes rédigées par l'Union Européenne. Les obligations des normes définies par l'Union Européenne, sont les suivantes:

- la sécurité des cheminées et des brûleurs,
- leur simplicité d'utilisation
- ces normes prennent également en compte la consommation de bioéthanol et l'émission de CO2. De ce fait, nous pouvons conclure que Ruby Fires offre le brûleur le plus sécurisé du monde. On peut utiliser les brûleurs dans l'importante collection de cheminées décoratives Ruby Fires. Les brûleurs peuvent également équiper de véritables cheminées ou satisfaire la créativité de votre client.

Pour une plus grande sécurité, l'orifice de remplissage du réservoir est séparé du foyer. Les flammes du foyer céramique, sont produites par les gaz créés par le bioéthanol au contact de l'air. Pour plus d'économie, le bioéthanol n'est pas en contact direct avec les flammes. De ce fait, ce système totalement sécurisé, nous fait profiter d'un spectacle unique de belles grandes flammes jaunes.

Ruby Fires, peuvent être utilisés de manières bien différentes. Le brûleur seul dans une véritable cheminée ancienne ou moderne avec un décor de bûches ou de galets dans notre sélection de cheminées.





# INSERTS

## For the Ceramic Burner

De Ruby Fires inbouwunit is ontworpen voor gebruik in combinatie met de keramische brander. De inbouwunit beschermt uw schouw of meubelstuk tegen de warmte die door de keramische brander geproduceerd wordt.

Der Ruby Fires Einbaukasten ist für den Gebrauch in Kombination mit einem keramischen Brenner entworfen. Der Einbaukasten schützt Ihren Kamin oder Möbel gegen Wärme die durch den keramischen Brenner produziert wird.

The Ruby Fires built-in insert is designed for use in combination with the ceramic burner. The insert protects your surround or furniture against the heat that is produced by the burner.

L'unité encastrable de Ruby Fires est conçue pour une utilisation en combinaison à un brûleur céramique. L'unité encastrable protège votre cheminée ou meuble de la chaleur produite par le brûleur céramique.

### 1. Built-in insert XL



Dimensions (HxWxD):  
690 x 500 x 210 mm

Inbouwunit 'XL' inclusief lijnbranders 8014 LS creëert een lijnvlam. De inbouwunit kan geheel frameeloos ingebouwd worden vanaf de achterzijde. Voor al uw creatieve toepassingen!

Einbaukasten XL mit Linienbrenner 8014 LS wird von der Hinterseite angebaut (frameless) Ausgezeichnet geeignet für Einbauprojekte!

Insert XL including linear burner 8014 LS creates a line fire. The unit can be build-inn from the backside. For use in all your creative applications!

S'adapte à tous les projets d'inserts à encastrer. Sans encadrement (Frameless) il peut s'encadrer aussi par le dos d'une cloison. Pour 8014LS.

### 2. Built-in insert XXL



Dimensions (HxWxD):  
517 x 1254 x 210 mm

Inbouwunit 'XXL' inclusief twee keramische branders (2x 5820B) creëert een lijnvlam. De inbouwunit kan geheel frameeloos ingebouwd worden vanaf de achterzijde. Voor al uw creatieve toepassingen!

Einbaukasten XXL mit zwei RF Keramischen Brenner (2x 5820B) wird von der Hinterseite angebaut (frameless) Ausgezeichnet geeignet für Einbauprojekte!

Insert XXL including two RF ceramic burners (2x 5820B) creates a line fire. The unit can be build-inn from the backside. For use in all your creative applications!

S'adapte à tous les projets d'inserts à encastrer. Sans encadrement (Frameless) il peut s'encadrer aussi par le dos d'une cloison. Pour 2x5820B.

### 3. Built-in insert S

Inzethaard klein voor keramische brander 4120B.

Insert petit pour 4120B.

Insert small for ceramic burner 4120B.

Einsatz klein für Keramischen Brenner 4120B.



Dimensions (HxWxD):  
690 x 500 x 210 mm

### 5. Built-in insert L with Brick

Inzethaard groot met steenmotief voor 5820B/5820S.

Einsatz gross mit Steinmotiv für Keramischen Brenner 5820B/5820S.

Insert large with brick effect for 5820B/5820S.

Insert grand avec effet de brique pour 5820B/5820S.



Dimensions (HxWxD):  
744 x 685 x 225 mm

### 4. Built-in insert L

Inzethaard groot voor keramische brander 5820B/5820S.

Einsatz gross für Keramischen Brenner 5820B/5820S.

Insert large for 5820B/5820S.

Insert grand pour 5820B/5820S.



Dimensions (HxWxD):  
690 x 680 x 210 mm

### 6. Built-in insert L with Medallion

Inzethaard groot met steenmotief en medaillon voor 5820B/5820S.

Einsatz gross mit Steinmotiv und Medaillon für Keramischen Brenner 5820B/5820S.

Insert large with brick effect and medaillon for 5820B/5820S.

Grand insert avec effet de brique et médaillon pour 5820B/5820S.



Dimensions (HxWxD):  
750 x 685 x 230 mm

# CERAMIC BURNERS

## The safest Bio Fire

### 7. CERAMIC BURNER 4114

Colour	Black or Stainless Steel
Execution	Without lip
Dimensions (LxWxD)	409 x 137 x 78 mm
Capacity	± 0,8 liter
Usage	± 0,30 l/h.
Burning time	3/4 h.
Heat output	2 kW.
Room size	min. 25m <sup>3</sup>



### 8. CERAMIC BURNER 4114L

Colour	Black or Stainless Steel
Execution	With lip
Dimensions (LxWxD)	409 x 137 x 78 mm
Top plate (LxW)	429 x 157 mm
Capacity	± 0,8 liter
Usage	± 0,30 l/h.
Burning time	3/4 h.
Heat output	2 kW.
Room size	min. 25m <sup>3</sup>



### 9. CERAMIC BURNER 4120

Colour	Black
Execution	Without lip
Dimensions (LxWxD)	410 x 200 x 80 mm
Capacity	± 1,5 liter
Usage	± 0,50 l/h.
Burning time	3/4 h.
Heat output	2,5 kW.
Room size	min. 25m <sup>3</sup>



### 10. CERAMIC BURNER 5820

Colour	Black or Stainless Steel
Execution	Without lip
Dimensions (LxWxD)	576 x 200 x 79 mm
Contents	± 1,5 liter
Usage	± 0,47 l/h.
Burning time	3/4 h.
Heat output	3 kW.
Room size	min. 35m <sup>3</sup>

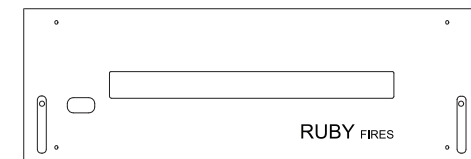


### 11. CERAMIC BURNER 5820L

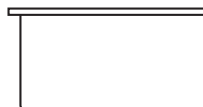
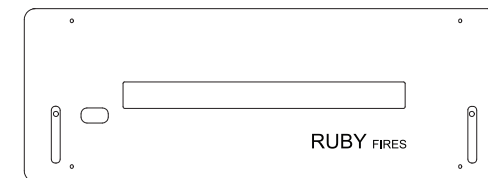
Colour	Black or Stainless Steel
Execution	With lip
Dimensions (LxWxD)	576 x 200 x 79 mm
Top plate (LxW)	596 x 220 mm
Capacity	± 1,5 liter
Usage	± 0,47 l/h.
Burning time	3/4 h.
Heat output	3 kW.
Room size	min. 35m <sup>3</sup>



Without lip

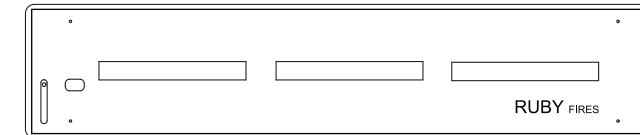


With lip



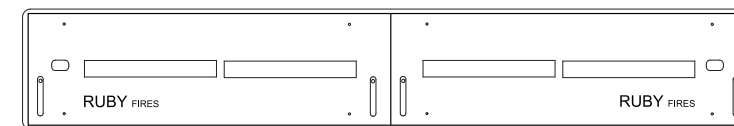
### 12. CERAMIC BURNER 8014L

Colour	Stainless Steel
Execution	With lip
Dimensions (LxWxD)	801 x 137 x 79 mm
Top (LxW)	821 x 157 mm
Capacity	± 2 liter
Usage	± 0,49 l/h.
Burning time	3/4 h.
Heat output	3,5 kW.
Room size	min. 35m <sup>3</sup>



### 13. CERAMIC BURNER 11814L

Colour	Stainless Steel
Dimensions (LxWxD)	1181 x 137 x 77 mm
Execution	With lip
Top (LxW)	1200 x 157 mm
Capacity	± 2 x 1,25 liter
Usage	± 2 x 0,40 l/h.
Burning time	3/4 h.
Heat output	4 kW.
Room size	min. 40m <sup>3</sup>



# TOP FLAME FIREPLACES

## Realistic electric fire

### Top Flame haarden

Een Ruby Fires Top Flame haard is een mooie en makkelijke oplossing om het effect van een open vuur te creëren. De haarden kunnen decoratief gebruikt worden maar hebben ook een verwarmingsstand.

De techniek van een Top Flame haard is vrij eenvoudig, lichtprojectie op een draaiende spil. In combinatie met houtstammetjes die mooi gloeien geeft dit een zeer realistisch vuurbeeld. De meeste haarden hebben verschillende licht en warmte standen en zijn voorzien van een afstandsbediening.

Een Top Flame haard is volledig onderhoudsvrij. De haard is prima te gebruiken als bijverwarming. Als de haard enkel decoratief gebruikt wordt gebruikt is het stroomverbruik te verwaarlozen.

### Top Flame Kamine

Ein Ruby Fires Top Flame Kamin ist eine schöne und einfache Möglichkeit, die Wirkung eines Feuers zu schaffen. Die Kamine können dekorativ verwendet werden, sondern haben auch einen Heizbetrieb. Die Technik eines Kamins Top Flame ist recht einfach, Lichtprojektion auf einer rotierenden Spindel. In Kombination mit Holzspliten, die schön Glühen gibt diese sehr realistische Flammen. Die meisten Kamine haben unterschiedliche Positionen für Licht und Wärme und sind mit einer Fernbedienung ausgestattet.

Ein Top Flame Kamin ist völlig wartungsfrei. Der Kamin ist ideal als zusätzliche Heizung. Wenn der Kamin nur dekorativ verwendet wurde, ist der Stromverbrauch vernachlässigbar.



### Top Flame fireplaces

A Ruby Fires Top Flame fireplace is a nice and easy way to create the effect of a fire. The fireplaces can be used decoratively but also have a heating mode. The technique of a Top Flame fireplace is quite simple, light projection on a rotating spindle. In combination with beautifully glowing wood logs this gives very realistic flames. Most fireplaces have different options for the light and heat and are equipped with a remote control.

A Top Flame fireplace is completely maintenance free. The fireplace is ideal for use as an additional heater. If the fireplace is used only for decorative purposes, the power consumption is negligible.

### Top Flame foyer

Un foyer Top Flame de Ruby Fires est une belle solution que créer facilement l'effet d'un feu ouvert. Les foyers peuvent être utilisés décoratifs, mais ils ont aussi un mode de chauffage. La technique d'un foyer Top Flame est très simple, projection de la lumière sur un axe de rotation. En combinaison avec les bûches brillent ça vous donne un feu très réaliste. La plupart des cheminées ont des positions différentes de lumière et de la chaleur et sont équipées avec une télécommande.

Un foyer Top Flame est sans entretien. Ce foyer est idéal pour utilisation comme un appareil de chauffage surplis. Si le foyer est utilisé uniquement décoratif, la consommation d'énergie est négligeable.

## 14. Top Flame Elski



*Dimensions (HxWxD):  
660 x 470 x 175 mm*

De Ruby Fires Elski topflame haard is ontworpen als inzethaard voor een Ruby Fires schouw. De Elski is eenvoudig in gebruik en geeft een realistisch vuurbeeld. De inzethaard kan gebruikt worden als bijverwarming of enkel decoratief.

The Ruby Fires Elski topflame fire is developed as insert for a Ruby Fires surround. The Elski is easy in use and gives a realistic fire. The insert can be used for additional heating or purely for decorative purposes.

Der Ruby Fires Elski Topflameherd ist als Kamineinsatz entworfen für einen Ruby Fires Kamin. Der Elski ist einfach im Gebrauch und zeigt ein sehr realistisches Flammenbild. Der Kamineinsatz kann als Nebenheizung oder dekorativ gebraucht werden.

Le foyer Elski Topflame de Ruby Fires est conçue comme insert pour une cheminée Ruby Fires. L'Elski est simple d'utilisation et donne une image de flamme réaliste. L'insert peut être utilisé comme chauffage complémentaire ou uniquement en tant qu'élément décoratif.

- **Functions with LED lights**
- **Adjustable flames**
- **Remote control**
- **Heating: 0 – 600 – 1200 Watt (to be programmed)**

## 15. Top Flame Melini



*Dimensions (HxWxD):  
615 x 620 x 260 mm*

De Ruby Fires Melini topflame haard is ontworpen als inzethaard voor een Ruby Fires schouw. De Melini is eenvoudig in gebruik en geeft een realistisch vuurbeeld. De inzethaard kan gebruikt worden als bijverwarming of enkel decoratief.

The Ruby Fires Melini topflame fire is developed as insert for a Ruby Fires surround. The Melini is easy in use and gives a realistic fire. The insert can be used for additional heating or purely for decorative purposes.

Der Ruby Fires Melini Topflameherd ist entworfen als Einsatzherd für einen Ruby Fires Kamin. Der Melini ist einfach im Gebrauch und zeigt ein sehr realistisches Flammenbild. Der Kamineinsatz kann als Nebenheizung oder als Dekor gebraucht werden.

Le foyer Melini topflame de Ruby Fires est conçue comme insert pour une cheminée Ruby Fires. Le Melini est simple d'utilisation et donne une image de flamme réaliste. L'insert peut être utilisé comme chauffage complémentaire ou uniquement en tant qu'élément décoratif.

- **Thermostat Functions with LED lights**
- **Adjustable flames**
- **Heating: 0 – 900 – 1800 Watt (to be programmed)**

## 16. Top Flame TF1560G



*Dimensions (HxWxD):  
670 x 470 x 215 mm*

De Ruby Fires TF 1560G topflame haard is ontworpen als inzethaard voor een Ruby Fires schouw. De TF1560G is eenvoudig in gebruik en geeft een realistisch vuurbeeld. De inzethaard kan gebruikt worden als bijverwarming of enkel decoratief.

- Functioneert op basis van LED verlichting
- Regelbaar vlambeeld
- Afstandsbediening
- Verwarming: 0 - 400 - 800 Watt (instelbaar)

Der Ruby Fires TF1560G Topflameherd ist als Kamineinsatz entworfen für einen Ruby Fires Kamin. Der TF1560G ist einfach im Gebrauch und zeigt ein sehr realistisches Flammenbild. Der Kamineinsatz kann als Nebenheizung oder dekorativ gebraucht werden.

- Funktioniert auf Basis von LED Beleuchtung
- Flammenbild ist regulierbar
- Fernbedienung
- Heizung 0 - 400 - 800 Watt(einstellbar)

The Ruby Fires TF1560G topflame fire is developed as insert for a Ruby Fires surround. The TF1560G is easy in use and gives a realistic fire. The insert can be used for additional heating or purely for decorative purposes.

- Functions with LED lights
- Adjustable flames
- Remote control
- Heating: 0 – 400 – 800 Watt (to be programmed)

Le foyer TF1560G Topflame de Ruby Fires est conçue comme insert pour une cheminée Ruby Fires. Le TF1560G est simple d'utilisation et donne une image de flamme réaliste. L'insert peut être utilisé comme chauffage complémentaire ou uniquement en tant qu'élément décoratif.

- Fonctionne sur base d'un éclairage LED
- Image de la flamme réglable
- Télécommande
- Chauffage : 0 - 400 - 800 Watt (réglable)

## 17. Top Flame TF1570G



*Dimensions (HxWxD):  
695 x 658 x 215 mm*

De Ruby Fires TF1570G topflame haard is ontworpen als inzethaard voor een Ruby Fires schouw. De TF1570G is eenvoudig in gebruik en geeft een realistisch vuurbeeld. De inzethaard kan gebruikt worden als bijverwarming of enkel decoratief.

- Functioneert op basis van LED verlichting
- Regelbaar vlambeeld
- Afstandsbediening
- Verwarming: 0 - 400 - 800 Watt (instelbaar)

Der Ruby Fires TF1570G Topflameherd ist als Kamineinsatz entworfen für einen Ruby Fires Kamin. Der TF1570G ist einfach im Gebrauch und zeigt ein sehr realistisches Flammenbild. Der Kamineinsatz kann als Nebenheizung oder dekorativ gebraucht werden.

- Funktioniert auf Basis von LED Beleuchtung
- Flammenbild ist regulierbar
- Fernbedienung
- Heizung 0 - 400 - 800 Watt(einstellbar)

The Ruby Fires TF1570G topflame fire is developed as insert for a Ruby Fires surround. The TF1570G is easy in use and gives a realistic fire. The insert can be used for additional heating or purely for decorative purposes.

- Functions with LED lights
- Adjustable flames
- Remote control
- Heating: 0 – 400 – 800 Watt (to be programmed)

The Ruby Fires TF1570G topflame fire is developed as insert for a Ruby Fires surround. The TF1570G is easy in use and gives a realistic fire. The insert can be used for additional heating or purely for decorative purposes.

- Functions with LED lights
- Adjustable flames
- Remote control
- Heating: 0 – 400 – 800 Watt (to be programmed)

# MYSTIC FIRES

## Water vapour fires

### Elektrisch vuur in de meest realistische vorm

Vuur is fascinerend, mocht echt vuur niet mogelijk zijn dan biedt onze Mystic Fire waterdamphaard een zeer goed alternatief. Onze Mystic Fires maken gebruik van gewoon kraanwater. De ragfijne waterdamp, in combinatie met licht geeft het effect van een vlam.

De Mystic Fires MF16XX series zijn standaard voorzien van een realistisch houtset. Uiteindelijk kunt u hiermee eindeloos variëren.

- Het houtbed kan vervangen worden door stenen of een RVS plaat
- U kunt een geluidsmodule toevoegen

### Elektrisches Feuer in realistischer Form

Feuer ist faszinierend, sollte echtes Feuer nicht möglich sein, dann sind unsere Mystic Fires Wasserdampfkamine eine sehr Gute Alternative. Unsere Mystic Fire gebrauchen einfaches Leitungswasser. Der sehr feine Wasserdampf in Kombination mit Licht ergibt den Effekt einer Flamme.

Die Mystic Fire MF16XX Serien haben Standart einen realistischer Holzset. Letzt endlich können Sie hiermit endlos variieren.

- Das Holzset kann man ersetzen durch Steine oder eine Edelstahl Platte.
- Sie können ein Knistermodul zufügen

### Electric fire in the most realistic way

Fire is fascinating, if real fire is not possible, our Mystic Fire watervapour fireplaces offer a very good alternative. Our Mystic Fires use ordinary tap water. The ultrafine water vapour, in combination with light gives the effect of a flame.

The Mystic Fires MF16XX series are equipped with a basic log set. Ultimately allows you to vary endlessly.

- The log set may be replaced by bricks, or a stainless steel plate
- You can add a sound module

### Feu électrique au visuel dés plus réaliste

Le feu est fascinant, et si un véritable feu n'est pas possible, notre Mystic Fires foyer à condensation offre une très bonne alternative. Nos Mystic Fires utilisent de l'eau du robinet classique. La condensation d'eau ultra-fine, en combinaison à de la lumière, offre l'effet d'une flamme.

La série Mystic Fire MF16XX sont pourvues d'un set de bois basique de manière standard. Vous pouvez finalement varier à l'infini:

- Le set de bois peut être remplacé par des pierres ou une plaque acier inoxydable
- Vous pouvez rajouter un module sonore

## 18. Mystic Fire MF1640C



*Dimensions (HxWxD):  
310 x 445 x 260 mm*

De Ruby Fires Mystic Fire MF1640C waterdamphaard geeft een zeer realistisch vuurbeeld. De MF1640C is enkel decoratief en niet voorzien van een verwarming. Dit model is bij uitstek geschikt voor inbouw.

- Inclusief afstand bediening met Aan/uit functie en regelbare vlamhoogte.
- Realistische houtset met gloei effect zodra de waterdamphaard aan staat.

Der Ruby Fires Mystic Fire MF1640C ist ein Wasserdampfherd mit einem sehr realistischen Flammenbild. Der MF1640C ist ausschliesslich dekorativ und hat keine Heizfunktion. Dieses Modell ist zum Einbau sehr geeignet.

- Inclusive Fernbedienung mit an/ aus Funktion und regelbarer Flammenhöhe.
- Realistischer Holzset mit Glüheffekt sobald der Wasserdampfherd an ist.

The Ruby Fires Mystic Fire MF1640C water vapour fire gives a very realistic fire image. The MF 1640C can be used purely for decorative purposes and does not have a heating function. This fire is very suitable for building in.

- Including remote control with on/off button and adjustable flames.
- Realistic logset with glow-effect as soon as the fire is switched on.

Le foyer à condensation Mystic Fire MF1640C de Ruby Fires a donne une image de flamme très réaliste. Le MF1640C est uniquement décoratif et n'est pas pourvu d'un chauffage. Il s'agit du modèle encastrable par excellence.

- Télécommande incluse avec fonction Marche/Arrêt et hauteur de flamme réglable.
- Set de bois réaliste avec effet rougeoyant dès que le foyer à condensation est allumé.

## 19. Mystic Fire MF1620C



*Dimensions (HxWxD):  
310 x 635 x 260 mm*

De Ruby Fires Mystic Fire MF1620C waterdamphaard geeft een zeer realistisch vuurbeeld. De MF1620C is enkel decoratief en niet voorzien van een verwarming. Dit model is bij uitstek geschikt voor inbouw.

- Inclusief afstand bediening met Aan/uit functie en regelbare vlamhoogte.
- Realistische houtset met gloei effect zodra de waterdamphaard aan staat.

Der Ruby Fires Mystic Fire MF1620C ist ein Wasserdampfherd mit einem sehr realistischen Flammenbild. Der MF1620C ist ausschliesslich dekorativ und hat keine Heizfunktion. Dieses Modell ist zum Einbau sehr geeignet.

- Inclusive Fernbedienung mit an/ aus Funktion und regelbarer Flammenhöhe.
- Realistischer Holzset mit Glüheffekt sobald der Wasserdampfherd an ist.

The Ruby Fires Mystic Fire MF1620C water vapour fire gives a very realistic fire image. The MF 1620C can be used purely for decorative purposes and does not have a heating function. This fire is very suitable for building in.

- Including remote control with on/off button and adjustable flames.
- Realistic logset with glow-effect as soon as the fire is switched on.

Le foyer à condensation Mystic Fire MF1620C de Ruby Fires a donne une image de flamme très réaliste. Le MF1620C est uniquement décoratif et n'est pas pourvu d'un chauffage. Il s'agit du modèle encastrable par excellence.

- Télécommande incluse avec fonction Marche/Arrêt et hauteur de flamme réglable.
- Set de bois réaliste avec effet rougeoyant dès que le foyer à condensation est allumé.

## 20. Mystic Fire MF1630H



*Dimensions (HxWxD):  
670 x 471 x 265 mm*

De Ruby Fires Mystic Fire MF1630H of MF1635H waterdamphaard geeft een zeer realistisch vuurbeeld. Dit model heeft tegen de achterwand een zwart glazen paneel welke extra diepte geeft aan het vuurbeeld. De MF1630H of MF1635 is niet enkel decoratief maar ook voorzien van een verwarming. Dit model is met name bedoeld voor gebruik als inzethaard voor een Ruby Fires schouw.

- Inclusief afstandsbediening voor alle functies
- Regelbaar vlambeeld
- Verwarming regelbaar van 0 - 750 - 1500 Watt
- Realistische houtset met gloei effect
- Achterwand met zwart glas

Der Ruby Fires Mystic Fire MF1630H oder MF1635H Wasserdampfherd hat ein sehr realistisches Flammenbild. Dieses Modell hat an der Rückwand eine schwarze Glasplatte welche zusätzlich Tiefe gibt an das Flammenbild. Der MF 1630H oder MF1635H ist nicht nur dekorativ, sondern auch ausgestattet mit einer Heizung. Dieses Modell ist in erster Linie gedacht als Kamineinsatz für einen Ruby Fires Kamin.

- Inklusive Fernbedienung für alle Funktionen
- Regelbare Flammen-stärke
- Heizleistung einstellbar 0 - 750 - 1500 Watt
- Realistische Holzscheite inklusive Glüh Effekt
- Inklusive Rückwand mit schwarzem Glas

## 21. Mystic Fire MF1635H



*Dimensions (HxWxD):  
621 x 511 x 308 mm*

The Ruby Fires Mystic Fire MF1630H or MF1635H water vapour fire gives a very realistic fire image. This fire is delivered with a black glass panel against the back plate, which creates extra depth to the fire image. The MF1630H or MF1635H is not only decorative, but also has a heating function. This fire is primarily meant to use in a Ruby Fires surround.

- Including remote control for all functions
- Adjustable flames
- Heating capacity adjustable 0 - 750 – 1500 Watt
- Realistic log set with glow effect
- Including back plate of black glass

Le foyer à condensation Mystic Fire MF1630H et MF1635H de Ruby Fires donne une image de flamme très réaliste. Ce modèle possède un panneau en verre noir contre le panneau arrière, ce qui ajoute un effet de profondeur à la flamme. Le MF1630H et MF1635H n'est pas uniquement décoratif mais également pourvu d'un chauffage. Il s'agit d'un modèle destiné comme insert à une cheminée Ruby Fires.

- Inclus télécommande pour toutes les fonctions
- Image de flammes réglable
- Chauffage à réglable 0 - 750 – 1500 Watt
- Jeu de bûches réaliste avec effet brûlant
- Un plaque en verre noir comme plaque d'arrière

## 22. Mystic Fire MF1610H



*Dimensions (HxWxD):  
700 x 666 x 265 mm*

De Ruby Fires Mystic Fire MF1610H waterdamphaard geeft een zeer realistisch vuurbeeld. Dit model heeft tegen de achterwand een zwart glazen paneel welke extra diepte geeft aan het vuurbeeld. De MF1610H is niet enkel decoratief maar ook voorzien van een verwarming. Dit model is met name bedoeld voor gebruik als inzethaard voor een Ruby Fires schouw.

- Inclusief afstandsbediening voor alle functies
- Regelbaar vlambeeld
- Verwarming regelbaar van 0 - 750 - 1500 Watt
- Realistische houtset met gloei effect
- Achterwand met zwart glas
- Mogelijk met achterwand steendecor

Der Ruby Fires Mystic Fire MF1610H Wasserdampfherd hat ein sehr realistisches Flammenbild. Dieses Modell hat an der Rückwand eine schwarze Glasplatte welche zusätzlich Tiefe gibt an das Flammenbild. Der MF 1610H ist nicht nur dekorativ, sondern auch ausgestattet mit einer Heizung. Dieses Modell ist in erster Linie gedacht als Kamineinsatz für einen Ruby Fires Kamin.

- Inklusive Fernbedienung für alle Funktionen
- Regelbare Flammen-stärke
- Heizleistung einstellbar 0 - 750 - 1500 Watt
- Realistische Holzscheite inklusive Glüh Effekt
- Inklusive Rückwand mit schwarzem Glas
- Auch mit einer Rückwand in Steindecor möglich



The Ruby Fires Mystic Fire MF1630H water vapour fire gives a very realistic fire image. This fire is delivered with a black glass panel against the back plate, which creates extra depth to the fire image. The MF1610H is not only decorative, but also has a heating function. This fire is primarily meant to use in a Ruby Fires surround.

- Including remote control for all functions
- Adjustable flames
- Heating capacity adjustable 0 - 750 – 1500 Watt
- Realistic log set with glow effect
- Including back plate of black glass
- Also possible with a back wall in stone decor

Le foyer à condensation Mystic Fire MF1630H de Ruby Fires donne une image de flamme très réaliste. Ce modèle possède un panneau en verre noir contre le panneau arrière, ce qui ajoute un effet de profondeur à la flamme. Le MF1610H n'est pas uniquement décoratif mais également pourvu d'un chauffage. Il s'agit d'un modèle destiné comme insert à une cheminée Ruby Fires.

- Inclus télécommande pour toutes les fonctions
- Image de flammes réglable
- Chauffage à réglable 0 - 750 – 1500 Watt
- Jeu de bûches réaliste avec effet brûlant
- Un plaque en verre noir comme plaque d'arrière
- Également possible avec une plaque d'arrière avec effet de brique

# ACCESSORIES

## Logset 10 pieces



De Ruby Fires keramische houtset is zeer geschikt als decoratie bij o.a. onze keramische branders. De takken of stammetjes zijn bijna niet te onderscheiden van echt hout. Onbrandbaar en reukloos.

Der Ruby Fires keramische Holzatz ist geeignet als Dekoration für u.a. unsere keramischen Brenner. Die Äste oder Stämme sehen fast identisch aus wie echtes Holz. Nicht brennbar und geruchslos.

The Ruby Fires ceramic logset is very suitable as decoration in amongst other our ceramic burners. The logs or branches can hardly be distinguished from true wood. Incombustible and scentless.

Le set de bois en céramique Ruby Fires convient très bien comme élément décoratif pour i.o. nos brûleurs céramiques. Les branches ou petites troncs sont quasi indissociables de bois véritable. Ininflammable et sans odeur.

## Logset 6 pieces



## Luxury Logset



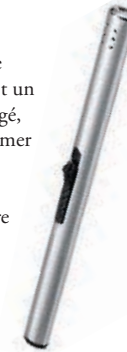
## Lighter

De Ruby Fires aansteker is een extra lang model, bedoeld voor het veilig aansteken van een brander.

Das Ruby Fires Feuerzeug ist ein extra langes Modell für das sichere Anzünden des Brenners.

The Ruby Fires lighter is extra-long and meant for safely lighting the burner.

Le briquet de Ruby Fires est un modèle allongé, destiné à allumer la flamme d'un brûleur d'une manière sécurisée. faciliter d'allumage.



## White pebbles



## Basalt split



## CL100 Liquid fuel

De Ruby Fires keramische branders werken op de speciaal ontwikkelde brandvloeistof CL100. Dit is de meest pure, schone brandvloeistof op de markt. Hierdoor wordt een mooi, geel vlambeeld gecreëerd, dat staat voor de meest veilige verbranding.

Die Ruby Fires Brennflüssigkeit CL100 ist Bio-ethanol und speziell zusammengestellt in Kombination mit einem keramischen Brenner, die sicherste Verbrennung.

The Ruby Fires Ceramic Burners burn on CL100 fuel, which is especially developed for these burners. It is the purest and cleanest fuel on the market. A beautiful, yellow flame is created, which stands for the safest combustion.

Les brûleurs céramiques de Ruby Fires fonctionnent avec le combustible CL100, spécialement développé. C'est le combustible le plus pur et le plus propre commercialisé sur le marché. Vous pouvez ainsi profiter d'un spectacle éblouissant de grandes flammes jaunes.



## Sound effect module

De Ruby Fires knisper module® geeft een levensecht geluids effect bij uw elektrische of keramische haard. De knisper module® bootst het geluid na van een open haard met knappend hout. Het geluid kan naar wens hard of zacht worden ingesteld. Zeer leuke aanvulling voor uw haard.

Der Ruby Fires Kniser Module® gibt eine naturgetreue Sound-Effekte in Ihrem Elektro- oder Keramik-Kamine. Die Knister Module® ahmt den Klang nach einem Kamin mit knisterndem Holz. Der Klang kann nach Bedarf eingestellt werden.

The Ruby Fires crackling sound effect box gives the sound effect of a true fire and can be used with your electric or ceramic fire. The crackling sound box copies the sound of an open fire with crackling logs. The volume of the sound effect can be adjusted. A nice addition to your fire..

Le module grésiller de Ruby Fires offre un effet grandeur nature à votre foyer électrique ou céramique. Le module knisper imite le bruit d'un feu ouvert et le crépitement du bois. Le bruit peut être augmenté ou diminué selon votre souhait. Une très chouette complément à votre foyer.



**RUBYFIRES**<sup>®</sup>

A Vrekesweid 30 - 32  
1721 PR Broek op Langedijk  
The Netherlands

T +31(0)226 33 14 20  
F +31(0)226 33 14 29

E [info@rubyfires.com](mailto:info@rubyfires.com)  
W [www.rubyfires.com](http://www.rubyfires.com)



V. 190916