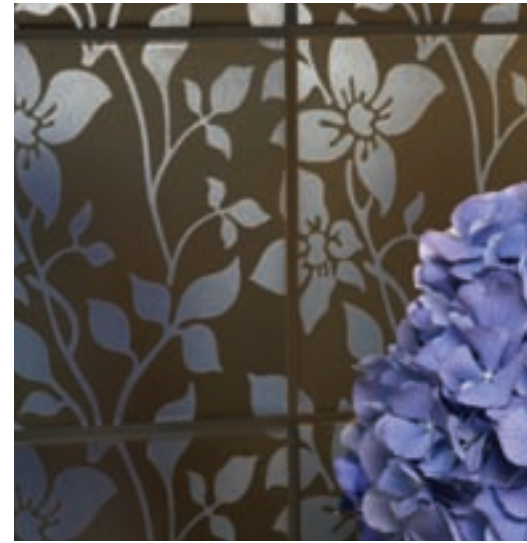


©
ORIGINALSTYLE



DESIGNER CLASSICS



DESIGNER CLASSICS

New developments in our glaze technology have allowed us to now produce a spectrum of colours, from the subtlest satin tones to the latest catwalk colours – including the most vibrant pillar box red and deepest black.

Designer Classics is an eclectic range of 152mm/6” tiles in colours and designs suitable for every mood in any residential or commercial interior. The colours range from black on brilliant white, mellow cream, dramatic red and midnight black; textures include embossed, gloss, lustre and satin. With the choice of designs encompassing embossed damask patterns to stylised flower forms, classic stripes to traditional paisley, the combinations are endless. These are classics in the making.



Fusion Black on Red Passion Gloss, see page 12

BRILLIANT WHITE



Brilliant White tiles are always popular and always looks crisp and clean, on their own or with patterns in bold black.



Field Tile - *Gloss*
Brilliant White
CODE A9000



Fusion - *Gloss*
Black on Brilliant White
CODE A9503

↑ Use this way up for best effect



Tribute - *Satin*
Black Lustre on Daisy
CODE CDA9514

↑ Use this way up for best effect



Sakura - *Gloss*
Black on Brilliant White
CODE A9508

↑ Use this way up for best effect

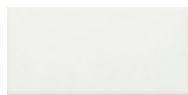


Concept - *Gloss*
Black on Brilliant White
CODE A9510

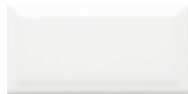


Peony* - *Gloss*
Black on Brilliant White
CODE A9511

Mouldings & Half Tiles



Half Tile - *Gloss*
Brilliant White
CODE A9002



Metro - *Gloss*
Brilliant White
CODE A9004



Sigma Moulding - *Gloss*
Brilliant White
CODE A9921



Omega Moulding - *Gloss*
Brilliant White
CODE A9909

*Please note Peony patterns can be repeated in different ways: see pages 18-19.

Above: A9511 Peony Black on Brilliant White Gloss





A9000 Field tile Brilliant White Gloss, GLS9909 Omega London Stone, A9507 Eternal Light Grey on Brilliant White Gloss Half tile, A9506 Eternal Light Grey on Brilliant White Gloss. Floor: Original Style Earthworks Andes Dawn slate.



BRILLIANT WHITE



A9516 Paisley Grey on Brilliant White Gloss

Gloss and satin finishes, subtle embossed patterns, and delicate pale grey designs make these whites the perfect choice for tasteful interiors.



Field Tile - *Satin*
Daisy
CODE CDA9000



Fusion - *Gloss*
Embossed Brilliant White
CODE A9504
↑ Use this way up for best effect



Eternal - *Gloss*
Light Grey on Brilliant White
CODE A9506



Concept - *Gloss*
White on Brilliant White
CODE A9509



Paisley* - *Gloss*
Grey on Brilliant White
CODE A9516



Element* - *Gloss*
Brilliant White
CODE A9515

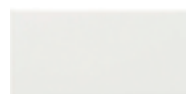
*Please note Element and Paisley patterns can be repeated in different ways: see pages 18-19.

For field tiles, half tiles and mouldings in London Stone Gloss, please see page 16

Mouldings & Half Tiles



Eternal Half Tile - *Gloss*
Light Grey on Brilliant White
CODE A9507



Half Tile - *Satin*
Daisy
CODE CDA9002



Sigma Moulding - *Satin*
Daisy
CODE CDA9921



Omega Moulding - *Satin*
Daisy
CODE CDA9909

MELLOW WHITE



B9504 Fusion Embossed Colonial White Gloss

Colonial White is a soft and mellow off-white shade. Our Fabergé pattern is elegant and extravagant like the Russian Court which inspired this design.



Field Tile - *Gloss*
Colonial White
CODE B9000



Fusion Embossed - *Gloss*
Colonial White
CODE B9504

↑ Use this way up for best effect



Fabergé Embossed* - *Gloss*
Colonial White
CODE B9505



Fabergé* - *Satin*
Lustré on Lily
CODE CLY9500

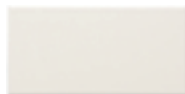


Element* - *Gloss*
Colonial White
CODE B9515

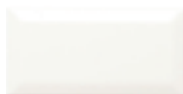
*Please note by changing the direction of Fabergé different patterns can be achieved. Element pattern can also be repeated in different ways: see pages 18-19.

For field tiles, half tiles and mouldings in Lily Satin, please see page 11.

Mouldings & Half Tiles



Half Tile - *Gloss*
Colonial White
CODE B9002



Metro - *Gloss*
Colonial White
CODE B9004



Sigma Moulding - *Gloss*
Colonial White
CODE B9921



Omega Moulding - *Gloss*
Colonial White
CODE B9909



CLY9500 Fabergé Lustré on Lily Satin





CLY9508 Sakura Black/Lustre on Lily Satin,
CLY9501 Fabergé Stripe Lustre on Lily Satin

MELLOW WHITE

CDA9511 Peony Lustre on Daisy Satin



Elegant lustre patterns on satin give these tiles a beautiful shimmer. Sakura represents a delicate Japanese cherry blossom, and Fusion is based on an anemone flower.



Field Tile - *Satin*
Lily
CODE CLY9000



Peony* - *Satin*
Lustre on Daisy
CODE CDA9511

Mouldings & Half Tiles



Half Tile - *Satin*
Lily
CODE CLY9002



Fusion - *Satin*
Lustre on Daisy
CODE CDA9503

† Use this way up for best effect



Fabergé Stripe - *Satin*
Lustre on Lily
CODE CLY9501



Sigma Moulding - *Satin*
Lily
CODE CLY9921



Omega Moulding - *Satin*
Lily
CODE CLY9909

* Please note Peony patterns can be repeated in different ways: see pages 18-19.

For field tiles, half tiles and mouldings in Daisy Satin, please see page 7.



Sakura - *Satin*
Black/Lustre on Lily
CODE CLY9508

† Use this way up for best effect



Sakura - *Satin*
Lustre on Daisy
CODE CDA9508

† Use this way up for best effect

DRAMATIC RED

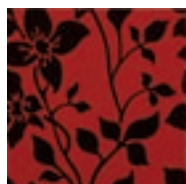


GRP9518 Paisley Gold on Red Passion Gloss

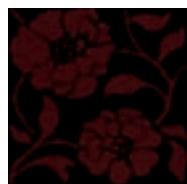
Bright red teamed with black will add drama to an interior design. We've added luxurious gold to the intricate paisley pattern for more than a touch of glamour.



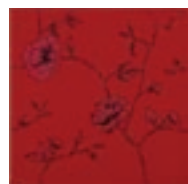
Field Tile - Gloss
Red Passion
CODE GRP9000



Fusion - Gloss
Black on Red Passion
CODE GRP9503
↑ Use this way up for best effect



Peony* - Gloss
Red on Jet Black
CODE N9511



Sakura - Gloss
Lustre on Red Passion
CODE GRP9508
↑ Use this way up for best effect



Paisley* - Gloss
Gold on Red Passion
CODE GRP9518



Field Tile - Satin
Poppy
CODE CRS9000



Peony* - Satin
Red on Poppy
CODE CRS9511

*Please note Paisley and Peony patterns can be repeated in different ways: see pages 18-19.

Mouldings & Half Tiles



Half Tile - Gloss
Red Passion
CODE GRP9002



Metro - Gloss
Red Passion
CODE GRP9004



Half Tile - Satin
Poppy
CODE CRS9002



Sigma Moulding - Gloss
Red Passion
CODE GRP9921



Sigma Moulding - Satin
Poppy
CODE CRS9921



Omega Moulding - Gloss
Red Passion
CODE GRP9909



Omega Moulding - Satin
Poppy
CODE CRS9909





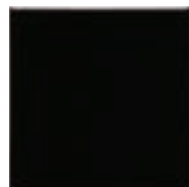


MIDNIGHT BLACK



CBS9503 Fusion Blue on Nightshade Satin

Glorious, deepest black looks seriously stylish in gloss and satin finishes. Flashes of blue add interest and just a little mystery, like a starlit midnight sky.



Field Tile - *Gloss*
Jet Black
CODE N9000



Field Tile - *Satin*
Nightshade
CODE CBS9000



Fabergé Stripe - *Gloss*
Blue on Jet Black
CODE N9502



Infinity - *Gloss*
Blue on Jet Black
CODE N9513



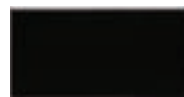
Fusion - *Satin*
Blue on Nightshade
CODE CBS9503

↑ Use this way up for best effect



Paisley* - *Gloss*
Blue on Jet Black
CODE N9516

Mouldings & Half Tiles



Half Tile - *Gloss*
Jet Black
CODE N9002



Metro - *Gloss*
Jet Black
CODE N9004



Half Tile - *Satin*
Nightshade
CODE CBS9002



Sigma Moulding - *Gloss*
Jet Black
CODE N9921



Sigma Moulding - *Satin*
Nightshade
CODE CBS9921



Omega Moulding - *Gloss*
Jet Black
CODE N9909



Omega Moulding - *Satin*
Nightshade
CODE CBS9909

*Please note Paisley patterns can be repeated in different ways: see pages 18-19.

MIDNIGHT BLACK



N9506 Eternal Light Grey on Jet Black Gloss

Shades of light grey, charcoal grey and sumptuous gold patterns really stand out next to Jet Black.



Field Tile - *Gloss*
London Stone
CODE GLS9000



Infinity - *Gloss*
Dark Grey on Jet Black
CODE N9512



Fusion - *Gloss*
Dark Grey on Jet Black
CODE N9503



Fabergé Stripe - *Gloss*
Dark Grey on Jet Black
CODE N9501

↑ Use this way up for best effect



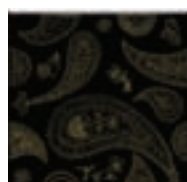
Eternal - *Gloss*
Light Grey on Jet Black
CODE N9506



Fabergé - *Gloss*
Dark Grey on Jet Black
CODE N9500



Fabergé Embossed - *Gloss*
Jet Black
CODE N9505



Paisley* - *Gloss*
Gold on Jet Black
CODE N9517

*Please note by changing the direction of Fabergé different patterns can be achieved. Paisley and Peony patterns can also be repeated in different ways: see pages 18-19.

For field tiles, half tiles and mouldings in Jet Black Gloss, please see page 15.

Mouldings & Half Tiles



Eternal Half Tile - *Gloss*
Light Grey on Jet Black
CODE N9507



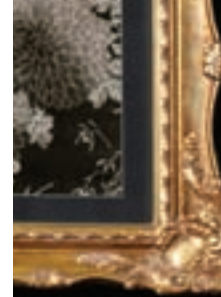
Half Tile - *Gloss*
London Stone
CODE GLS9002



Sigma Moulding - *Gloss*
London Stone
CODE GLS9921



Omega Moulding - *Gloss*
London Stone
CODE GLS9909





N9501 Fabergé Stripe Dark Grey on Jet Black Gloss
with N9505 Fabergé Embossed Jet Black Gloss and
N9921 Sigma Jet Black Gloss

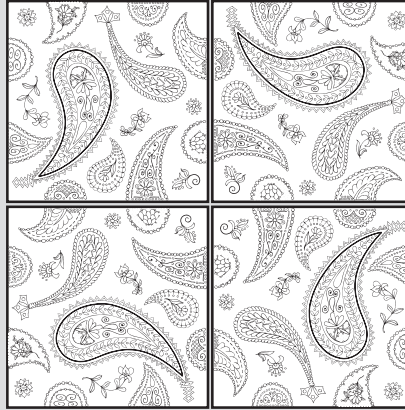
REPEATING PATTERNS

Here are a few guidelines, however most of the Designer Classics designs and colours can be mixed and matched to create many different effects. Feel free to experiment!

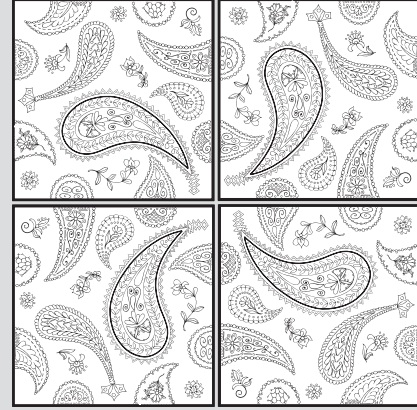
Paisley larger pattern



Paisley rotate 1



Paisley rotate 2



Paisley.

A number of pattern permutations are possible by rotating this tile.

Fabergé.

Alternate the direction of this tile for a reflective pattern effect.

Fabergé drop pattern



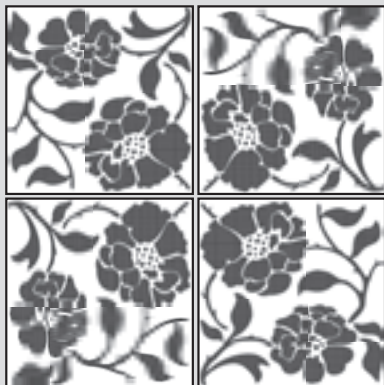
Fabergé reflect 1



Fabergé reflect 2



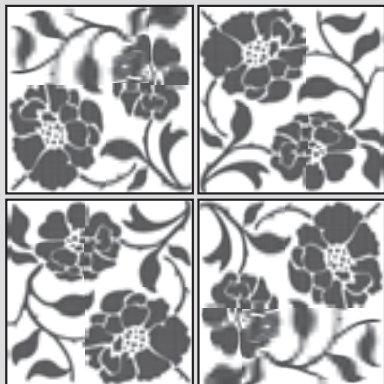
Peony rotate 1



Peony rotate 2



Peony rotate 3



Peony rotate 4



Peony wave 1



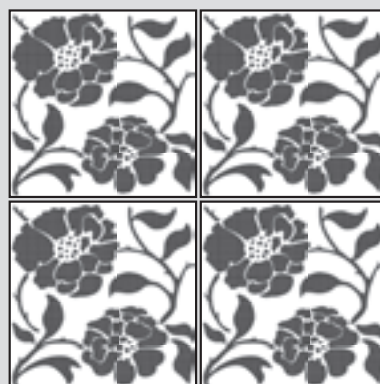
Peony wave 2



Peony.

A number of pattern permutations are possible by rotating this tile.

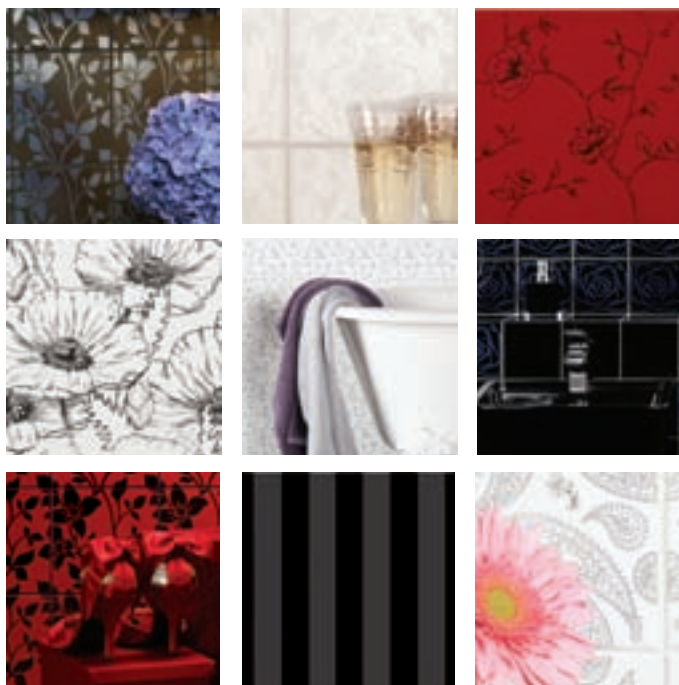
Peony standard repeat



DESIGNER CLASSICS dimensions

Field tile	152 x 152 x 7mm	6" x 6" x 1/4"
Half tile, Metro	152 x 75 x 7mm	6" x 6" x 1/4"
Sigma	152 x 26mm	6" x 1"
Omega	152 x 12mm	6" x 1/2"

DESIGNER CLASSICS



©
ORIGINALSTYLE

Original Style Ltd, Falcon Road, Sowton Industrial Estate, Exeter, Devon. England EX2 7LF

Trade Sales +44 (0) 1392 473000 Export Sales +44 (0) 1392 473001

Other Depts +44 (0) 1392 474011 Fax +44 (0) 1392 473003

e-mail: info@originalstyle.com website: www.originalstyle.com

The Original Style logo is a registered trade mark of Original Style Ltd © Copyright Original Style Ltd 2010

POPDES/08/10

WICHTIGE INFORMATIONEN

Farbvariationen

Farbvariationen sind ein charakteristisches Merkmal des Herstellungsprozesses für Pop Art und Designer Classics Fliesen. Wir empfehlen die Fliesen vor dem Fixieren zunächst lose zu verlegen und zu „vermischen“, um die attraktivste Anordnung der Farbnuancen auszuprobieren. Unterschiede zwischen einzelnen Chargen können sogar noch deutlicher ausfallen. Aus diesem Grund empfehlen wir dringend, dass Sie alle Fliesen auf einmal kaufen. Wir können keine Haftung für eventuelle Farbprobleme nach der Installation übernehmen.

Das Oberflächen-Muster der Pop Art Fliesen Crocotile, Reptile, Vertex und Groovy Stripe werden mit Reaktivglasur hergestellt. Razmataz, Cubist und Funkadelic sind formgepresst und daher kann die Dicke dieser Fliesen variieren.

Nennmaße

In dieser Broschüre geben wir Sollmaße an, die leichten Abweichungen innerhalb international anerkannter Normen unterliegen. Da bestimmte Fliesen und Formen von beiden Pop Art Sortimenten per Schlickerguss und nicht durch Trockenpressen hergestellt werden, können die Maße leicht variieren.

Wo zutreffend sind alle Original Style Fliesen gemäß BS EN14411 hergestellt.

Muster

Die Designer Classic Fliesen Paisley, Peony, Fabergé und Element und Pop Art Cubist und Groovy Stripe haben sich wiederholende Muster: für Anwendungsbeispiele sehen Sie bitte Seite 18-19.

Kratzer

Wie bei allen glasierten Oberflächen können mit der Zeit Anzeichen von Abnutzung und leichte Kratzer auftreten. Daher ist es wichtig von vornherein die richtige Fliese für den jeweiligen Einsatz zu wählen.

Glasurrisse

Stark glasierte Keramikfliesen können mit der Zeit Glasurrisse bekommen und wir können in dieser Hinsicht keine Gewähr übernehmen.

Eignung

Pop Art und Designer Classics Fliesen sind nur für Wände geeignet, einschließlich Wände in Nasszellen und Duschen. Sie eignen sich nicht für Arbeitsflächen, Böden oder Außenanwendungen.

Wie viele Fliesen brauchen Sie?

Genormte Fliesengröße	pro Quadratmeter
Field tile 152 x 152 x 7mm	43
Half tile, Metro 152 x 75 x 7mm	86
Genormte Länge der Bordüre	pro lfd. Meter
Omega 152mm	6.6
Sigma 152mm	

Basierend auf 2 mm Fuge. Bitte planen Sie zusätzliche fünf Prozent für Ausschuss ein.

Installation, Kleber und Fugenmasse

Verwenden Sie immer hochwertige Kleber und Fugenmasse. Befolgen Sie die Anweisung des Herstellers bezüglich Verwendung und Eignung für bestimmte Fliesenarten, Einsatzbereich und Untergrund. Bei jeder Installation sind die Fugen mit einer wasserdichten Fugenmasse abzudichten. Wenn die Fugen nicht vollständig wasserdicht sind, kann Feuchtigkeit in die Fliesen eindringen und Verfärbungen der Glasierung verursachen. Die Fugenbreite muss mindestens 2 mm betragen, um Unterschiede in den Fliesenabmessungen ausgleichen zu können. Bei der Installation einer „Power Shower“ muss unbedingt Epoxidfugenmasse verwendet werden.

Farbfugemörtel

Für die bestmögliche Optik von Fliesen in hellen und grellen Farben empfehlen wir, dass bei der Installation entsprechend gefärbte Fugenmasse verwendet wird. Befolgen Sie immer die Anweisungen des Herstellers. Vor der Installation sollte geprüft werden, dass die Farben zusammenpassen, um sicherzustellen, dass Sie den gewünschten Effekt erzielen.

Die Original Style Anleitung zur Flieseninstallation kann von www.originalstyle.com/fixing.html heruntergeladen werden.

Wenn Sie in den USA wohnen, dann befolgen Sie die Anweisungen eines renommierten Kleberherstellers und beachten Sie dabei immer die Spezifikationen des amerikanischen staatlichen Normenverbands (ANSI), wie sie im Handbuch für die Installation von Keramikfliesen vorgeschrieben sind, das vom Tile Council of America herausgegeben wurde. Nützliche Webseiten sind: www.ctioa.org, www.tileuse.com

Fotographie

Aufgrund variierender Beleuchtungsverhältnisse im Studio oder bei Druckfarben können die in der Broschüre zu sehenden Farben geringfügig von der tatsächlichen Farbgebung abweichen. Bevor Sie Ihre Auswahl treffen, sollten Sie immer zuvor einen Einzelhändler für Original Style nach Mustern fragen.

Haftungsbeschränkung

Original Style übernimmt für die fehlerhafte Installation seiner Fliesen keine Haftung. Sollte es Reklamationen bezüglich der Fliesen selbst geben, dann beschränkt sich die gesetzlich eingeräumte Haftung von Original Style lediglich auf den Artikelaustausch oder Kostenrückerstattung. Folgeschäden werden nicht abgedeckt. Reklamationen sind innerhalb von 7 Werktagen nach Annahme der Fliesen geltend zu machen. Vor der Verlegung sind die Fliesen zu prüfen. Reklamationen nach der Verlegung der Fliesen können nicht berücksichtigt werden.

Bitte beachten Sie, dass Sie durch die Installation hinsichtlich Qualität, Größe, Farbgebung, Textur oder Schattierung keine Beanstandungen anzeigen. Original Style gewährleistet die Beschreibungs- und zweckgemäße Fabrikationsausführung der Fliesen. Original Style gibt keine weiteren ausdrücklichen oder impliziten Garantien hinsichtlich Eignung der Artikel für besondere Installationsarten. Wir geben weder ausdrücklich noch implizit eine Garantieverlängerung auf Abnutzungsverhalten oder Wartungsarbeiten.

Beachten Sie bitte, dass die Fliesen bei Verwendung von säurebasierten Reinigungsmitteln reagieren und ihr Aussehen verändern können.

BELANGRIJKE INFORMATIE

Schaduw effect

De tegelseries 'Pop Art' en 'Designer Classics' bevatten kleurnuances die karakteristiek zijn en onderdeel van het productieproces van de tegels.

Voordat u gaat tegelzetten bevelen wij u aan om alle bestelde tegels eerst te mixen, waardoor er prachtige kleurschakeringen ontstaan.

Wij raden u aan alle benodigde tegels in 1 keer te bestellen, omdat er verschillen kunnen zijn tussen de serie tegels onderling. Als de tegels eenmaal zijn gezet, kunnen wij niet aansprakelijk worden gehouden voor mogelijke ontevredenheid over de nuanceverschillen.

De textuur patronen van Pop Art's Crocodile, Reptile, Vertex en Groovy Stripe zijn geproduceerd door middel van een werkende glazuur. Razmataz, Cubist en Funkadelic tegels worden geproduceerd aan de hand van een gietvorm, hierdoor kan de dikte van de tegel variëren.

Gemiddelde afmetingen

In deze brochure wordt gesproken over gemiddelde afmetingen die licht kunnen afwijken van elkaar, maar die onverminderd vallen onder de toegestane internationale standaard metingen. Bepaalde Pop Art tegels en mouldings van beide selecties zijn slip-gegoten en niet stof-geperst, de maatvoering kan hierdoor variëren.

Alle Original Style zijn, daar waar van toepassing, geproduceerd volgens de BS EN14411 norm.

Patronen

De Designer Classic Paisley, Peony en Fabergé en Pop Art Cubist en Groovy Stripe zijn ontwerpen met herhalende patronen, zie blz. 18-19 voor voorbeelden.

Scheuren

Zoals bij alle geglazuurde tegels kan door veelvuldig gebruik in de loop der tijd scheurtjes ontstaan. Bedenk goed voor welk oppervlak u de tegel wilt gebruiken, zodat u de juiste tegel kiest.

Toepassing

Tegels uit de serie 'Pop Art' en 'Designer Classics' zijn uitsluitend geschikt voor muren, inclusief natte ruimten. Deze tegels zijn niet geschikt voor binnen en buitenvloeren.

Hoeveel tegels heeft u nodig?

Gemiddeld tegelformaat	Per vierkante meter
Uni tegel 152 x152 x 7mm	43
Halve tegel, Metro 152 x 75 x 7mm	86
Gemiddelde lengte van tegelrand	Per vierkante meter
Omega 152mm Sigma 152mm	6.6

Nb: Gebaseerd op een tegelafstand van 2mm. Houdt u rekening met 5% snij verlies.

Behandeling, lijm en specie

Maak bij het tegelzetten altijd gebruik van hoge kwaliteit lijm en specie, conform de gebruikershandleiding en die speciaal geschikt zijn voor dit type tegel en de behandeling voor betreffende ondergrond. Plaats en verbindt elke tegel met ondoordringbare specie. Als de specie niet volledig waterdicht is, kan vocht de tegelkast binnendringen dat vlekken veroorzaakt die door het glazuur heen te zien zijn. Laat minimaal 2mm ruimte tussen de tegels vanwege het verschillende formaat van de tegels. Voor een power-douche dient een Epoxy specie te worden gebruikt.

Gekleurde voegmiddelen

We raden aan om voor tegels met felle en overheersende kleuren, een voegmiddel te gebruiken met een zo gelijk mogelijk lijkende kleur als de tegels om het visuele effect te maximaliseren. Volg altijd de instructies van de voegmiddelen fabrikant. We adviseren een kleuren-test uit te voeren alvorens de tegels aan te brengen om te verzekeren dat het kleureffect naar wens is.

De Original Style tegelzet gebruikershandleiding kunt u downloaden via: www.originalstyle.com/fi_xing.html.

Foto's in de brochure

Kleuren in de brochure kunnen licht afwijken van de daadwerkelijke tegels. Het gebruik van kunstlicht, lichtinval, papiersoort en inkt, kunnen hier redenen van zijn. Vraag uw Original Style dealer om een voorbeeldtegel als u twijfelt over de kleur.

Aansprakelijkheid

Original Style is niet aansprakelijk voor verkeerde installatie van de tegels. In het geval van levering van een ondeugdelijk product beperkt de wettelijke aansprakelijkheid van Original Style zich slechts tot vervanging van het product of het retourneren van de kosten van de tegels en niet tot andere gederfde kosten. Klachten moeten binnen 7 werkdagen na ontvangst van de tegels worden ingediend. De eventuele vergoeding van tegels vindt plaats aan de hand van controle van de tegels voorafgaand aan de plaatsing. Wanneer de tegels geplaatst zijn, is Original Style hier niet meer voor verantwoordelijk. We wijzen u erop dat tot de zetting het aanvaarden van de hoeveelheid, kleur, structuur, afmetingen en schakering van de tegels behoort.

Original Style garandeert dat haar tegels volgens de beschrijving worden geproduceerd en geschikt zijn voor het doel waarvoor ze zijn bedoeld.

Original Style attendeert u erop dat de tegels uitsluitend conform bovenvermelde restricties gebruikt moeten worden en dat zij niet verantwoordelijkheid is voor het resultaat van het tegelzetten.

Wij geven geen garanties op verkeerd uitgevoerd onderhoud met bijvoorbeeld een zuurhoudend schoonmaakproduct waardoor slijtage en/of kleurverschil kan optreden.

We wijzen u erop dat het gebruik van bepaalde schoonmaakmiddelen met een hoge zuurgraad kan leiden tot een ongewenste reactie en hiermee het oorspronkelijke aanzien van de tegels.